

PROGETTO DI LOTTA BIOLOGICA ED INTEGRATA ALLE ZANZARE – L.R. 75/95

COMUNI ADERENTI ALL' ACCORDO DI PROGRAMMA DI CASALE MONFERRATO

CAMPAGNA 2004

STATO AVANZAMENTO LAVORI

A FINE LUGLIO

SITUAZIONE

L'ottima situazione registrata nei mesi di maggio e giugno, da metà luglio ha marcato il passo. Come si era preconizzato nello Stato Avanzamento Lavori di fine giugno, le alte temperature crepuscolari e notturne estive hanno permesso a grandi quantità di zanzare di irrompere dai territori limitrofi a quelli trattati.

Comunque, nel complesso l'infestazione culicidica è risultata essere del 21% più bassa della media degli anni precedenti, portando il parziale stagionale ad un buon - 43%. Rispetto al 2003, siamo ad un parziale di catture tra maggio e luglio inferiore di ben 79 punti percentuali.

Mentre il principale nemico delle nostre estati, la zanzara *Ochlerotatus caspius*, in luglio è rimasta sempre a livelli inferiori di quelli registrati negli ultimi anni, nuovi grattacapi li ha procurati un'altra specie, *Culex modestus*, più piccola, ma comunque fastidiosa. Questa specie, che ha anch'essa nella risaia il suo principale focolaio di sviluppo, gli scorsi anni non è mai stata oggetto di interventi specifici. Nella presente stagione, al contrario, si sono effettuati degli interventi mirati sulle risaie circostanti i centri abitati, per tentare di contenerne lo sviluppo.

Per il prossimo periodo è previsto un calo nella presenza di *Ochlerotatus caspius*, causato dalla ormai quasi totale sommersione definitiva delle risaie, mentre le specie del genere *Culex* trarranno vantaggio proprio da questa situazione, senza poter essere contrastate dai trattamenti in risaia che saranno terminati il 4 agosto.

TRATTAMENTI LARVICIDI IN RISAIA

Nel mese di luglio sono state trattate 17.156 risaie, per complessivi 22.274 ettari così suddivisi:

Zone	Ettari trattati	Camere trattate	N° medio di interventi per risaia
A	2.936,29	2.807	0,73
B	4.828,95	4.304	1,13
C	3.001,42	2.385	0,85
D	4.288,91	3.740	1,02
E	7.218,33	3.920	2,69

La grande quantità di trattamenti che in luglio hanno investito le zone B, D e soprattutto E, sono riconducibili in buona parte a quanto anticipato in premessa, vale a dire gli interventi contro *Culex modestus* nell'intorno dei Comuni aderenti al Progetto. Si tratta infatti di una specie con una minor propensione agli spostamenti rispetto a *Ochlerotatus caspius*. Pertanto si sono concentrati gli interventi in una fascia profonda solo un paio di Km dai centri abitati di Trino e delle sue frazioni, di Casale Popolo e di Terranova, della prima collina e della pianura a sud del Po. Al contrario i trattamenti di routine finalizzati al controllo di *Ochlerotatus caspius* si spingono attualmente su di una fascia profonda 8 Km (peraltro insufficienti) e comprendono anche molti Comuni non aderenti al Progetto di lotta.

La seguente tabella illustra il riassunto dei trattamenti in risaia fin qui eseguiti.

Zone	aprile	maggio	giugno	luglio	Ettari totali primi 4 mesi	N° medio di interventi per risaia
A	4.412,58	826,74	3.973,45	2.936,29	12.149,06	3,04
B	2.534,72	2.435,49	4.747,18	4.828,95	14.546,34	3,40
C	2.043,83	1.742,32	3.025,49	3.001,42	9.813,06	2,78
D	1.433,13	2.120,67	2.467,66	4.288,91	10.310,37	2,44
E	63,10	1.740,16	3.570,14	7.218,33	12.591,73	4,70
Totale	10.487,36	8.865,38	17.783,92	22.273,9	59.410,56	3,18

Per quel che riguarda la mortalità larvale riscontrata in risaia, essa è risultata molto buona anche questo mese. Anzi, in molti casi migliore che nei mesi precedenti. Questo fatto è riconducibile a tre cause: maggior perizia acquisita dai piloti con l'avanzare della stagione, incremento delle concentrazioni di principio attivo nelle soluzioni irrorate per contrastare la crescita del riso (quest'anno, avendo a disposizione più prodotto si è giunti a dosaggi maggiori del solito) ed infine, nella zona D, all'applicazione di migliori tecniche all'impianto d'irrorazione dell'elicottero studiate in seguito alle prove di taratura svolte nei mesi scorsi e conclusesi il 30 giugno.

La seguente tabella riassume le mortalità medie rilevate nei quattro mesi di trattamento, zona per zona, come risultante da 1902 controlli.

Zone	Aprile	Maggio	Giugno	Luglio	Totale
A	78,98	89,06	93,55	96,77	90,83
B	74,71	91,36	90,21	93,97	88,95
C	87,97	88,62	87,04	92,05	89,41
D	93,15	87,08	94,89	97,68	93,58
E	100,00	89,12	93,84	97,40	95,35
Totale	82,37	88,47	92,90	96,14	91,84

TRATTAMENTI LARVICIDI EXTRARISAIA

Nel mese di luglio sono stati portati a termine 793 interventi sui focolai rurali rinvenuti infestati. Di questi, 635 sono stati effettuati con l'impiego di automezzi muniti di pompa irroratrice, i rimanenti da operatori a piedi muniti di spalleggiato. Solo 75 interventi hanno visto l'impiego di prodotto chimico (Abacide 48 E, a base di Temephos) al posto del formulato biologico (Vectobac 12 AS, a base di B.t.i.) utilizzato nella restante parte dei trattamenti.

I trattamenti proseguiranno indicativamente fino a metà settembre.

Sono anche continuati i trattamenti nelle tombature urbane di volta in volta trovate infestate.

Nelle pagine seguenti sono riassunti i dati dei trattamenti extraurbani di giugno. A questi interventi vanno aggiunti i trattamenti eseguiti direttamente dai tecnici di campo con prodotto biologico granulare (Vectobac G) sui microfocolai da essi incontrati durante la perlustrazione del territorio.

DATA TRATTAMENTO	CODICE FOCOLAIO	LUNGHEZZA (in metri)	LARGHEZZA (in metri)	PRODOTTO	CONC. % PRODOTTO	LITRI SOLUZIONE	MEZZO DA IMPIEGARE	MINUTI IMPIEGATI	LARVE PER LITRO	SPECIE
02/07/04	CA127	70	1	Vectobac	1	20	Gommato	20	30	<i>Cx. pipiens</i>
02/07/04	CA334	150	1	Vectobac	1	15	Gommato	30	20	<i>Cx. pipiens</i>
02/07/04	MR021	800	1,5	Abacide	0,25	70	Spallegg.	120	20	<i>Cx. pipiens</i>
02/07/04	MR023	100	1	Vectobac	0,5	30	Gommato	30	30	<i>Cx. pipiens</i>
02/07/04	OC171	350	1	Vectobac	2	30	Gommato	30	10	<i>Cx. pipiens, Oc. caspius</i>
02/07/04	OC199	600	1	Vectobac	2	80	Gommato	25	10	<i>Cx. pipiens, Oc. caspius</i>
02/07/04	OC068b	200	1	Vectobac	2	40	Gommato	50	10	<i>Cx. pipiens, Oc. caspius</i>
02/07/04	OC066	300	1	Vectobac	2	30	Spallegg.	45	10	<i>Cx. pipiens, Oc. caspius</i>
02/07/04	PC037	60	0,3	Vectobac	0,5	15	Gommato	20	50	<i>Oc. caspius</i>
02/07/04	PC013	120	0,5	Vectobac	1	20	Gommato	30	10	<i>Cx. pipiens</i>
02/07/04	PC057	100	0,5	Vectobac	0,5	15	Gommato	20	10	<i>Cx. pipiens</i>
02/07/04	PC046	300	2	Vectobac	1	30	Spallegg.	40	20	<i>Cx. pipiens</i>
02/07/04	PC014	25	1	Vectobac	0,5	10	Gommato	25	50	<i>Cx. pipiens</i>
02/07/04	PC016	200	1	Vectobac	1	30	Gommato	30	50	<i>Cx. pipiens</i>
02/07/04	PC017	200	1	Vectobac	1	30	Gommato	30	50	<i>Cx. pipiens</i>
02/07/04	PC056	100	0,5	Vectobac	0,5	20	Gommato	20	20	<i>An. maculipennis</i>
02/07/04	OZ087b	25	0,2	Vectobac	0,5	20	Gommato	20	30	<i>Cx. pipiens</i>
02/07/04	OZ090	370	1	Vectobac	0,5	400	Gommato	60	26	<i>Cx. pipiens, An. maculipennis</i>
02/07/04	TR005a	20	0,5	Vectobac	0,5	20	Gommato	20	30	<i>Oc. caspius</i>
02/07/04	TR005b	100	0,5	Vectobac	0,5	100	Gommato	30	20	<i>Oc. caspius</i>
02/07/04	TR005c	100	35	Vectobac	0,5	300	Gommato	45	28	<i>Oc. caspius</i>
02/07/04	TR098	160	120	Vectobac	0,5	400	Gommato	60	120	<i>Cx. pipiens, An. maculipennis</i>
02/07/04	TR003	20	10	Vectobac	0,5	150	Gommato	30	30	<i>Cx. pipiens, Oc. caspius</i>
02/07/04	TR075	150	0,5	Vectobac	0,5	150	Gommato	30	26	<i>Oc. caspius</i>
02/07/04	MM053	100	1	Vectobac	0,5	100	Gommato	30	30	<i>Cx. pipiens, Oc. caspius</i>
02/07/04	CM036	50	0,5	Vectobac	1	50	Gommato	20	20	<i>Cx. pipiens, Oc. caspius</i>
02/07/04	CL032	200	1	Vectobac	0,5	180	Gommato	30	40	<i>Cx. pipiens, Oc. caspius</i>
03/07/04	CU029	3	3	Vectobac	1	10	Spallegg.	40	50	<i>Cx. pipiens</i>
03/07/04	CA201	200	1	Abacide	0,25	20	Spallegg.	35	200	<i>Cx. pipiens</i>
03/07/04	CA277	200	1	Abacide	0,25	40	Spallegg.	35	200	<i>Cx. pipiens</i>
03/07/04	CA265	200	1	Vectobac	2	20	Gommato	20	100	<i>Cx. pipiens</i>
03/07/04	VL130	300	2	Vectobac	1	35	Gommato	40	30	<i>Cx. pipiens</i>
03/07/04	VL087	300	0,5	Vectobac	0,5	130	Gommato	20	20	<i>Oc. caspius</i>
03/07/04	VL089	200	1	Vectobac	1	35	Gommato	60	20	<i>Oc. caspius</i>
03/07/04	TR021	80	1	Vectobac	0,5	80	Gommato	20	27	<i>Cx. pipiens</i>
03/07/04	TR077a	100	1	Vectobac	0,5	50	Spallegg.	60	20	<i>Oc. caspius</i>
03/07/04	TR077b	65	1	Vectobac	0,5	40	Spallegg.	60	30	<i>Oc. caspius</i>
03/07/04	TR077c	150	1	Vectobac	0,5	50	Spallegg.	40	14	<i>Oc. caspius</i>
03/07/04	TR107	120	120	Vectobac	0,5	300	Gommato	60	50	<i>Cx. modestus, An. maculipennis</i>
03/07/04	TR036	40	1	Vectobac	0,5	50	Gommato	20	32	<i>Cx. pipiens</i>
03/07/04	TR038	4	2	Vectobac	0,5	20	Gommato	20	130	<i>Cx. modestus</i>
03/07/04	TR119	200	1,5	Vectobac	0,5	200	Gommato	45	20	<i>Cx. pipiens</i>
03/07/04	TR030	150	1	Vectobac	0,5	150	Gommato	45	60	<i>Cx. pipiens</i>
03/07/04	TR033	150	1	Vectobac	0,5	150	Gommato	40	40	<i>Cx. modestus</i>
03/07/04	TR120	150	3	Vectobac	0,5	300	Gommato	60	140	<i>Oc. caspius</i>
03/07/04	FL033	300	1	Vectobac	0,5	300	Gommato	45	15	<i>Cx. pipiens</i>
03/07/04	FL039	350	1	Vectobac	0,5	300	Gommato	45	20	<i>Cx. pipiens</i>
03/07/04	FL044a	15	8	Vectobac	0,5	80	Gommato	20	10	<i>Cx. pipiens</i>
03/07/04	FL044b	20	10	Vectobac	0,5	100	Gommato	30	10	<i>Cx. pipiens</i>
03/07/04	FL044c	15	8	Vectobac	0,5	100	Gommato	30	10	<i>Cx. pipiens</i>
03/07/04	RO015	60	1	Vectobac	0,5	60	Gommato	20	15	<i>Cx. pipiens</i>
03/07/04	RO007	30	15	Vectobac	0,5	50	Gommato	20	10	<i>Cx. pipiens</i>
03/07/04	CM056	70	1	Vectobac	1	70	Gommato	20	30	<i>Cx. pipiens, Oc. caspius</i>

DATA TRATTAMENTO	CODICE FOCOLAIO	LUNGHEZZA (in metri)	LARGHEZZA (in metri)	PRODOTTO	CONC. % PRODOTTO	LITRI SOLUZIONE	MEZZO DA IMPIEGARE	MINUTI IMPIEGATI	LARVE PER LITRO	SPECIE
03/07/04	CL018	50	1	Vectobac	0,5	50	Gommato	20	20	<i>Cx. pipiens, Oc. caspius</i>
03/07/04	MC051	50	1	Vectobac	1	50	Gommato	20	30	<i>Cx. pipiens, Oc. caspius, An. maculipennis</i>
03/07/04	AN023	15	1	Vectobac	1	20	Gommato	20	30	<i>Cx. pipiens, Oc. caspius</i>
05/07/04	BG028	200	3	Vectobac	2	50	Spallegg.	70	50	<i>Cx. pipiens, Oc. caspius</i>
05/07/04	BG026b	300	50	Vectobac	2	100	Spallegg.	150	50	<i>Cx. pipiens, Oc. caspius</i>
05/07/04	FT094	300	1	Vectobac	3	30	Gommato	40	100	<i>Cx. pipiens</i>
05/07/04	OC177c	100	0,8	Vectobac	3	30	Gommato	25	70	<i>Oc. caspius</i>
05/07/04	OC120	450	1	Vectobac	2	40	Spallegg.	50	80	<i>Cx. pipiens, Oc. caspius</i>
05/07/04	OC231	100	1	Vectobac	2	30	Spallegg.	30	30	<i>Cx. pipiens</i>
05/07/04	OC134	100	0,6	Vectobac	2	20	Spallegg.	30	2	<i>Oc. caspius</i>
05/07/04	OC164	200	0,6	Vectobac	2	40	Spallegg.	35	6	<i>Oc. caspius</i>
05/07/04	OC132	50	0,5	Vectobac	2	30	Spallegg.	20	2	<i>Oc. caspius</i>
05/07/04	OC136	300	1	Vectobac	2	50	Gommato	30	10	<i>Oc. caspius</i>
05/07/04	PS021	100	16	Vectobac	0,5	150	Gommato	40	10	<i>Cx. pipiens</i>
05/07/04	PS041b	4	2	Vectobac	0,5	20	Gommato	20	16	<i>Cx. pipiens, An. maculipennis</i>
05/07/04	PS091	30	3	Vectobac	0,5	60	Gommato	20	18	<i>Cx. pipiens, An. maculipennis</i>
05/07/04	PS069	60	0,2	Vectobac	0,5	60	Gommato	20	12	<i>Cx. pipiens</i>
05/07/04	SO001	500	2	Vectobac	0,5	400	Gommato	60	24	<i>Cx. pipiens</i>
05/07/04	SO020	25	1	Vectobac	0,5	30	Gommato	20	20	<i>Cx. pipiens</i>
05/07/04	TR056	190	1,5	Vectobac	1	250	Gommato	45	60	<i>Cx. modestus</i>
05/07/04	TR074	270	0,5	Vectobac	0,5	250	Gommato	45	40	<i>Cx. modestus</i>
05/07/04	TR049	300	1,5	Vectobac	0,5	400	Gommato	60	36	<i>Oc. caspius</i>
05/07/04	TR081	450	0,3	Vectobac	0,5	400	Gommato	60	18	<i>Cx. pipiens</i>
05/07/04	TR092	500	0,5	Vectobac	0,5	400	Gommato	60	12	<i>Oc. caspius, Cx. pipiens</i>
05/07/04	TR111	70	1	Vectobac	0,5	80	Gommato	30	20	<i>Cx. pipiens</i>
06/07/04	OC139	100	1	Vectobac	2	30	Spallegg.	30	6	<i>Cx. pipiens</i>
06/07/04	OC125	200	1	Vectobac	2	30	Spallegg.	40	10	<i>Cx. pipiens, Oc. caspius</i>
06/07/04	OC124a	200	1	Vectobac	2	40	Spallegg.	40	10	<i>Cx. pipiens, Oc. caspius</i>
06/07/04	OC124b	100	1	Vectobac	2	20	Spallegg.	30	10	<i>Cx. pipiens, Oc. caspius</i>
06/07/04	OC124c	100	1	Vectobac	2	20	Spallegg.	30	10	<i>Cx. pipiens, Oc. caspius</i>
06/07/04	GR025	120	2	Vectobac	0,5	60	Gommato	25	20	<i>Cx. pipiens</i>
06/07/04	GR066	50	0,5	Vectobac	0,5	20	Gommato	15	8	<i>Oc. caspius</i>
06/07/04	CA302	400	1	Vectobac	2	25	Gommato	50	300	<i>Cx. pipiens</i>
06/07/04	CA374	250	1	Vectobac	2	50	Gommato	35	500	<i>Cx. pipiens</i>
06/07/04	VL156	1300	1	Vectobac	0,5	100	Gommato	180	100	<i>Cx. pipiens, Oc. caspius</i>
06/07/04	VL092	300	1	Vectobac	0,5	40	Gommato	40	50	<i>Oc. caspius</i>
06/07/04	VL097	600	1	Vectobac	0,5	80	Gommato	70	20	<i>Oc. caspius</i>
06/07/04	VL111	400	2	Vectobac	0,5	70	Gommato	80	20	<i>Cx. pipiens</i>
06/07/04	SA077	7	0,7	Vectobac	0,5	20	Gommato	20	10	<i>Cx. pipiens</i>
06/07/04	SA078	6	0,2	Vectobac	0,5	20	Gommato	20	16	<i>Cx. pipiens</i>
06/07/04	TV022	80	0,3	Vectobac	0,5	80	Gommato	80	20	<i>Cx. pipiens, An. maculipennis</i>
06/07/04	TR040	100	40	Vectobac	0,5	200	Gommato	35	18	<i>An. maculipennis</i>
06/07/04	TR057	350	1	Vectobac	0,5	300	Gommato	45	60	<i>Oc. caspius</i>
06/07/04	TR100	140	70	Vectobac	0,5	400	Gommato	60	36	<i>Cx. pipiens</i>
06/07/04	TR031	20	1	Vectobac	0,5	20	Gommato	20	20	<i>Cx. pipiens, An. maculipennis</i>
06/07/04	GB012	25	0,5	Vectobac	1	20	Gommato	20	20	<i>Cx. pipiens</i>
06/07/04	GB032	200	1	Vectobac	1	200	Gommato	45	10	<i>Cx. pipiens, An. maculipennis</i>
06/07/04	GB086	30	1	Abacide	0,25	20	Spallegg.	30	200	<i>Cx. pipiens</i>
06/07/04	GB095	20	0,5	Vectobac	1	20	Gommato	20	15	<i>Cx. pipiens</i>
06/07/04	GB101	30	0,5	Vectobac	0,5	20	Gommato	20	10	<i>An. maculipennis</i>
06/07/04	MM068	50	1	Vectobac	1	50	Gommato	20	20	<i>Cx. pipiens</i>
07/07/04	CA287	150	1	Vectobac	1	40	Gommato	25	200	<i>Cx. pipiens</i>
07/07/04	CA324	250	1	Abacide	0,25	10	Spallegg.	35	100	<i>Cx. pipiens</i>

DATA TRATTAMENTO	CODICE FOCOLAIO	LUNGHEZZA (in metri)	LARGHEZZA (in metri)	PRODOTTO	CONC. % PRODOTTO	LITRI SOLUZIONE	MEZZO DA IMPIEGARE	MINUTI IMPIEGATI	LARVE PER LITRO	SPECIE
07/07/04	CA335	300	2	Vectobac	1	30	Gommato	30	100	<i>Cx. pipiens</i>
07/07/04	CA384	150	1	Vectobac	1	30	Gommato	30	200	<i>Cx. pipiens</i>
07/07/04	SS006	100	0,5	Abacide	0,25	20	Gommato	20	10	<i>Cx. pipiens</i>
07/07/04	CT051	200	1	Abacide	0,5	20	Gommato	30	1000	<i>Cx. pipiens</i>
07/07/04	CT034	100	1	Vectobac	1	40	Spallegg.	70	20	<i>Cx. pipiens</i>
07/07/04	CT003d	100	2	Vectobac	0,5	50	Spallegg.	70	10	<i>An. maculipennis</i>
07/07/04	CT050	500	0,5	Vectobac	1	30	Gommato	35	60	<i>Cx. pipiens, An. maculipennis</i>
07/07/04	MR084	300	0,5	Abacide	0,25	200	Gommato	140	8	<i>Cx. pipiens</i>
07/07/04	FT060c	50	100	Vectobac	2	30	Spallegg.	130	10	<i>Oc. caspius</i>
07/07/04	FT060d	50	1	Vectobac	1	10	Gommato	15	10	<i>Oc. caspius</i>
07/07/04	FT060b	150	50	Vectobac	2	30	Spallegg.	140	10	<i>Oc. caspius</i>
07/07/04	FT009	150	2	Vectobac	1	100	Gommato	30	10	<i>Cx. pipiens</i>
07/07/04	PC046	300	2	Vectobac	1	25	Spallegg.	40	10	<i>Cx. pipiens</i>
07/07/04	PC057	100	0,5	Vectobac	0,5	15	Gommato	20	10	<i>Cx. pipiens</i>
07/07/04	PC013	120	0,5	Vectobac	1	20	Gommato	35	20	<i>Cx. pipiens</i>
07/07/04	PC042	50	1	Vectobac	1	10	Gommato	20	20	<i>Cx. pipiens</i>
07/07/04	PC018	300	1	Vectobac	0,5	30	Gommato	30	30	<i>Cx. pipiens</i>
07/07/04	PC056	100	0,5	Vectobac	0,5	15	Gommato	20	10	<i>An. maculipennis</i>
07/07/04	PS007	10	0,2	Vectobac	0,5	20	Gommato	20	14	<i>Cx. pipiens</i>
07/07/04	PS090c	8	1	Vectobac	0,5	20	Gommato	20	16	<i>Cx. pipiens</i>
07/07/04	TR093	100	65	Vectobac	0,5	150	Gommato	30	20	<i>Oc. caspius</i>
07/07/04	TR107	120	120	Vectobac	0,5	200	Gommato	60	10	<i>Oc. caspius</i>
07/07/04	TR028a	120	1	Vectobac	0,5	150	Gommato	45	12	<i>Cx. pipiens, An. maculipennis</i>
07/07/04	TR028b	50	1	Vectobac	0,5	50	Gommato	20	20	<i>Cx. pipiens</i>
07/07/04	TR089b	250	1,5	Vectobac	0,5	200	Gommato	35	26	<i>Cx. pipiens</i>
07/07/04	TR001a	100	1,5	Vectobac	0,5	100	Gommato	30	26	<i>Oc. caspius, Cx. pipiens</i>
07/07/04	TR001b	400	8	Vectobac	0,5	400	Gommato	60	30	<i>Oc. caspius, Cx. pipiens</i>
07/07/04	CR003	6	3	Vectobac	1	20	Gommato	20	10	<i>Cx. pipiens</i>
07/07/04	CR012	100	0,5	Vectobac	1	100	Gommato	30	50	<i>Cx. pipiens</i>
07/07/04	CR019	4	1	Vectobac	5	20	Spallegg.	20	200	<i>Cx. pipiens</i>
07/07/04	CR036a	4	4	Vectobac	1	20	Gommato	20	100	<i>Cx. pipiens</i>
07/07/04	CR036b	20	10	Vectobac	1	100	Gommato	30	80	<i>Cx. pipiens</i>
07/07/04	AN016	2	1	Vectobac	0,5	20	Gommato	20	40	<i>Cx. pipiens</i>
07/07/04	AN011	30	1	Vectobac	0,5	50	Gommato	20	30	<i>Cx. pipiens, An. maculipennis, Oc. caspius</i>
07/07/04	CL010	30	2	Vectobac	0,5	50	Gommato	20	30	<i>Oc. caspius, Cx. pipiens</i>
08/07/04	MR031	300	0,5	Vectobac	0,5	60	Gommato	35	8	<i>Cx. pipiens</i>
08/07/04	MR045	5	1	Vectobac	0,5	10	Gommato	25	4	<i>Oc. caspius</i>
08/07/04	MR067	100	0,5	Abacide	0,25	40	Spallegg.	40	20	<i>Cx. pipiens</i>
08/07/04	CA159	300	4	Abacide	0,25	30	Gommato	35	30	<i>Cx. pipiens</i>
08/07/04	CA377	300	1	Vectobac	1	20	Gommato	30	300	<i>Cx. pipiens</i>
08/07/04	CA066	600	1	Vectobac	1	70	Gommato	60	200	<i>Cx. pipiens</i>
08/07/04	CA333	250	1	Vectobac	1	30	Gommato	25	400	<i>Cx. pipiens</i>
08/07/04	CA057	100	1	Vectobac	1	20	Gommato	20	100	<i>Cx. pipiens</i>
08/07/04	CA058	300	1	Vectobac	1	30	Gommato	30	50	<i>Cx. pipiens</i>
08/07/04	CA308	150	1	Abacide	0,25	20	Spallegg.	30	20	<i>Cx. pipiens</i>
08/07/04	CA329	200	1	Vectobac	1	30	Spallegg.	40	100	<i>Cx. pipiens</i>
08/07/04	CA062	150	1	Abacide	0,25	10	Spallegg.	35	50	<i>Cx. pipiens</i>
08/07/04	CA383	150	1	Vectobac	1	10	Gommato	25	400	<i>Cx. pipiens</i>
08/07/04	CA059	400	1	Vectobac	1	70	Gommato	35	20	<i>Cx. pipiens</i>
08/07/04	VL093	200	0,5	Vectobac	0,5	30	Gommato	20	30	<i>Oc. caspius</i>
08/07/04	VL101	50	50	Vectobac	0,5	50	Gommato	100	50	<i>Oc. caspius</i>
08/07/04	VL164	350	0,5	Vectobac	0,5	40	Gommato	30	20	<i>Cx. pipiens</i>
08/07/04	VL187	100	0,5	Vectobac	0,5	30	Gommato	20	20	<i>Cx. pipiens</i>

DATA TRATTAMENTO	CODICE FOCOLAIO	LUNGHEZZA (in metri)	LARGHEZZA (in metri)	PRODOTTO	CONC. % PRODOTTO	LITRI SOLUZIONE	MEZZO DA IMPIEGARE	MINUTI IMPIEGATI	LARVE PER LITRO	SPECIE
08/07/04	VL035	15	5	Vectobac	0,5	30	Gommato	30	20	<i>Cx. pipiens</i>
08/07/04	TG010	300	1	Vectobac	2	60	Spallegg.	40	20	<i>Oc. caspius</i>
08/07/04	OC179	200	1	Vectobac	1	30	Spallegg.	30	4	<i>Oc. caspius</i>
08/07/04	OC180a	500	1	Vectobac	2	40	Gommato	40	6	<i>Oc. caspius</i>
08/07/04	OC180c	500	0,8	Vectobac	2	60	Spallegg.	100	6	<i>Oc. caspius</i>
08/07/04	SG005	8	0,8	Vectobac	0,5	20	Gommato	20	70	<i>Cx. pipiens</i>
08/07/04	SG017	10	0,2	Vectobac	0,5	20	Gommato	20	20	<i>Cx. pipiens</i>
08/07/04	SG010	6	1	Vectobac	0,5	20	Gommato	20	16	<i>Cx. pipiens</i>
08/07/04	OZ087	22	0,7	Vectobac	0,5	30	Gommato	20	22	<i>Cx. pipiens</i>
08/07/04	OZ094	70	1,5	Vectobac	0,5	70	Gommato	20	18	<i>Cx. pipiens, An. maculipennis</i>
08/07/04	OZ090	400	1	Vectobac	0,5	280	Gommato	45	20	<i>Cx. pipiens, An. maculipennis</i>
08/07/04	OZ080	100	0,4	Vectobac	0,5	100	Gommato	25	10	<i>Cx. pipiens</i>
08/07/04	OZ079	40	15	Vectobac	0,5	100	Gommato	30	12	<i>Cx. pipiens</i>
08/07/04	OZ101	15	1	Vectobac	0,5	20	Gommato	45	14	<i>An. maculipennis</i>
08/07/04	TR109	75	20	Vectobac	0,5	150	Gommato	30	120	<i>Oc. caspius</i>
08/07/04	TR115	110	40	Vectobac	0,5	250	Gommato	60	48	<i>Oc. caspius</i>
08/07/04	TR064	175	1	Vectobac	0,5	180	Gommato	60	40	<i>Oc. caspius</i>
08/07/04	TR080	125	125	Vectobac	0,5	400	Gommato	20	12	<i>Oc. caspius</i>
08/07/04	RO084	500	1	Vectobac	0,5	400	Gommato	30	10	<i>Cx. pipiens</i>
08/07/04	RO079	50	1	Vectobac	0,5	40	Gommato	20	10	<i>Cx. pipiens</i>
08/07/04	RO077	150	1	Vectobac	0,5	100	Gommato	30	30	<i>Cx. pipiens</i>
08/07/04	RO087	10	1	Vectobac	0,5	20	Gommato	20	30	<i>Cx. pipiens</i>
08/07/04	OT025	10	15	Vectobac	0,5	100	Gommato	30	30	<i>Cx. pipiens</i>
08/07/04	OT026	20	10	Vectobac	0,5	100	Gommato	30	10	<i>Cx. pipiens</i>
08/07/04	OT026a	10	5	Vectobac	0,5	50	Gommato	20	10	<i>Cx. pipiens</i>
08/07/04	OT010	300	1	Vectobac	0,5	200	Gommato	45	10	<i>Cx. pipiens</i>
08/07/04	OT021	10	8	Vectobac	0,5	80	Gommato	30	0	varie
08/07/04	OG003	3	2	Vectobac	5	20	Spallegg.	20	300	<i>Cx. pipiens</i>
08/07/04	OG006	5	1	Vectobac	5	20	Spallegg.	30	40	<i>Cx. pipiens</i>
08/07/04	OG024	40	0,5	Vectobac	0,5	400	Gommato	20	20	<i>Cx. pipiens, Cs. longiaerolata</i>
08/07/04	MU025	60	0,5	Abacide	0,25	20	Spallegg.	30	300	<i>Cx. pipiens</i>
08/07/04	MC017	100	0,5	Vectobac	1	100	Gommato	30	30	<i>Cx. pipiens, Oc. caspius</i>
08/07/04	MC013	30	1	Vectobac	0,5	20	Gommato	20	40	<i>Cx. pipiens</i>
09/07/04	SS039	200	1	Abacide	0,25	20	Spallegg.	30	20	<i>Cx. pipiens</i>
09/07/04	CT012	2000	1	Abacide	0,25	130	Spallegg.	180	10	<i>Cx. pipiens</i>
09/07/04	VL083	10	1	Vectobac	0,5	15	Gommato	25	20	<i>Cx. pipiens</i>
09/07/04	PC049	3	1	Vectobac	1	10	Gommato	15	20	<i>Cx. pipiens</i>
09/07/04	PC050	2	1	Vectobac	1	10	Gommato	15	20	<i>Cx. pipiens</i>
09/07/04	PC051	2	1	Vectobac	1	10	Gommato	15	20	<i>Cx. pipiens</i>
09/07/04	PC052	2	1	Vectobac	1	10	Gommato	15	20	<i>Cx. pipiens</i>
09/07/04	PC037	60	0,3	Vectobac	0,5	25	Gommato	20	50	<i>Oc. caspius</i>
09/07/04	TR075	150	0,5	Vectobac	0,5	100	Gommato	30	24	<i>Cx. pipiens</i>
09/07/04	TR082	270	0,5	Vectobac	0,5	250	Gommato	45	20	<i>Cx. pipiens</i>
09/07/04	TR083	70	30	Vectobac	0,5	150	Gommato	30	6	<i>Oc. caspius</i>
09/07/04	TR121	130	50	Vectobac	0,5	350	Gommato	60	30	<i>Oc. caspius</i>
09/07/04	TR122	160	40	Vectobac	0,5	300	Gommato	60	36	<i>Oc. caspius</i>
09/07/04	TR012	85	1	Vectobac	0,5	80	Gommato	30	20	<i>Cx. pipiens, Oc. caspius</i>
09/07/04	TR003	20	10	Vectobac	0,5	150	Gommato	30	16	<i>Oc. caspius, An. maculipennis</i>
09/07/04	TR102	75	25	Vectobac	0,5	150	Gommato	30	18	<i>Oc. caspius</i>
09/07/04	TR076	70	1	Vectobac	0,5	80	Gommato	25	4	<i>Oc. caspius</i>
09/07/04	TR023	300	0,5	Vectobac	0,5	280	Gommato	45	12	<i>Cx. pipiens</i>
09/07/04	TR094	90	20	Vectobac	0,5	180	Gommato	45	10	<i>Oc. caspius</i>
09/07/04	VG001	800	1	Vectobac	0,5	400	Gommato	60	10	<i>Cx. pipiens</i>

DATA TRATTAMENTO	CODICE FOCOLAIO	LUNGHEZZA (in metri)	LARGHEZZA (in metri)	PRODOTTO	CONC. % PRODOTTO	LITRI SOLUZIONE	MEZZO DA IMPIEGARE	MINUTI IMPIEGATI	LARVE PER LITRO	SPECIE
09/07/04	VG032b	200	1	Vectobac	0,5	200	Gommato	45	15	<i>Cx. pipiens</i>
09/07/04	MM053	100	1	Vectobac	0,5	100	Gommato	30	30	<i>Cx. pipiens, Oc. caspius</i>
09/07/04	MU024	6	6	Vectobac	5	20	Spallegg.	30	60	<i>Cx. pipiens</i>
09/07/04	MU032	5,5	1	Vectobac	1	20	Gommato	20	10	<i>Cx. pipiens</i>
10/07/04	CG019	200	0,5	Abacide	0,25	20	Spallegg.	35	200	<i>Cx. pipiens</i>
10/07/04	CG031	500	0,5	Abacide	0,25	40	Gommato	40	20	<i>Cx. pipiens</i>
10/07/04	CA366	200	1	Vectobac	1	30	Gommato	35	20	<i>Cx. pipiens</i>
10/07/04	TG027a	150	1	Vectobac	1	20	Spallegg.	30	10	<i>Cx. pipiens</i>
10/07/04	OC243	400	1	Vectobac	1	20	Spallegg.	35	8	<i>Oc. caspius</i>
10/07/04	OC214	350	0,8	Vectobac	2	60	Spallegg.	70	4	<i>Oc. caspius</i>
10/07/04	OC215	400	1	Vectobac	4	40	Spallegg.	30	80	<i>Oc. caspius</i>
10/07/04	OC109	50	0,6	Vectobac	4	10	Spallegg.	15	40	<i>Oc. caspius, Cx. pipiens</i>
10/07/04	BG038a	300	1	Vectobac	1	50	Gommato	30	10	<i>Oc. caspius</i>
10/07/04	BG038b	50	1	Vectobac	1	10	Gommato	20	10	<i>Oc. caspius</i>
10/07/04	BG020b	100	1	Vectobac	2	15	Gommato	20	6	<i>Oc. caspius</i>
10/07/04	BG045	50	0,8	Vectobac	1	10	Gommato	10	2	<i>Oc. caspius</i>
10/07/04	BG049	200	1	Vectobac	2	40	Gommato	30	4	<i>Oc. caspius</i>
10/07/04	TR005a	20	0,5	Vectobac	0,5	20	Gommato	20	250	<i>Oc. caspius</i>
10/07/04	TR005b	100	0,5	Vectobac	0,5	100	Gommato	25	200	<i>Oc. caspius</i>
10/07/04	TR005c	100	35	Vectobac	0,5	200	Gommato	35	200	<i>Oc. caspius</i>
10/07/04	TR051	120	1,5	Vectobac	0,5	150	Gommato	30	40	<i>Oc. caspius</i>
10/07/04	TR078	150	1	Vectobac	0,5	150	Gommato	30	14	<i>Cx. pipiens</i>
10/07/04	BB007	350	1,5	Vectobac	0,5	400	Gommato	45	10	<i>Oc. caspius</i>
10/07/04	CM036	30	0,5	Vectobac	1	30	Gommato	20	40	<i>Cx. pipiens, Oc. caspius</i>
10/07/04	CM056	50	1	Vectobac	1	50	Gommato	20	30	<i>Cx. pipiens, Oc. caspius, An. maculipennis</i>
10/07/04	MM024	30	1	Vectobac	1	30	Spallegg.	30	30	<i>Cx. pipiens, Oc. caspius</i>
10/07/04	VD038	15	0,5	Vectobac	0,5	20	Gommato	20	50	<i>Cx. pipiens, An. maculipennis</i>
10/07/04	VD049	20	2	Vectobac	5	20	Spallegg.	30	40	<i>Cx. pipiens</i>
10/07/04	VD083	1,7	1,7	Vectobac	0,5	20	Gommato	20	40	<i>Cx. pipiens</i>
12/07/04	PS090b	7	1	Vectobac	0,5	20	Gommato	20	40	<i>Cx. pipiens</i>
12/07/04	PS090c	200	1	Vectobac	0,5	250	Gommato	45	60	<i>Oc. caspius, Cx. pipiens, An. maculipennis</i>
12/07/04	TR071	350	0,5	Abacide	0,5	400	Gommato	60	18	<i>Cx. pipiens, Oc. caspius</i>
12/07/04	TR073	350	1,5	Vectobac	0,5	400	Gommato	60	32	<i>Oc. caspius</i>
12/07/04	TR112	65	22	Vectobac	0,5	200	Gommato	45	12	<i>Oc. caspius</i>
13/07/04	CA351	400	1	Vectobac	1	50	Gommato	60	100	<i>Cx. pipiens</i>
13/07/04	CA352	400	1	Vectobac	1	25	Gommato	50	400	<i>Cx. pipiens</i>
13/07/04	CA302	400	1	Abacide	0,25	25	Spallegg.	50	30	<i>Cx. pipiens</i>
13/07/04	OC181a	200	1	Vectobac	2	20	Gommato	30	20	<i>Cx. pipiens, Oc. caspius</i>
13/07/04	OC181b	150	1	Vectobac	2	20	Gommato	20	20	<i>Cx. pipiens, Oc. caspius</i>
13/07/04	OC181c	150	1	Vectobac	2	20	Gommato	20	20	<i>Cx. pipiens, Oc. caspius</i>
13/07/04	OC181e	100	1	Vectobac	2	20	Spallegg.	25	20	<i>Cx. pipiens, Oc. caspius</i>
13/07/04	GR047	120	1	Vectobac	0,5	100	Gommato	45	12	<i>Oc. caspius</i>
13/07/04	GR070b	350	0,5	Vectobac	0,5	70	Gommato	45	20	<i>Oc. caspius</i>
13/07/04	GR088b	250	1	Vectobac	0,5	30	Spallegg.	30	10	<i>Oc. caspius</i>
13/07/04	GR088c	300	1	Vectobac	0,5	30	Spallegg.	40	100	<i>Oc. caspius</i>
13/07/04	GR030b	250	1	Abacide	0,25	20	Gommato	35	8	<i>Cx. pipiens</i>
13/07/04	GR024	250	1	Abacide	0,25	50	Gommato	30	25	<i>Cx. pipiens</i>
13/07/04	GR094	500	0,5	Vectobac	0,5	50	Gommato	60	1	<i>Oc. caspius</i>
13/07/04	GR010	550	1	Vectobac	0,5	50	Gommato	60	20	<i>Cx. pipiens</i>
13/07/04	GR075b	200	1	Vectobac	0,5	20	Gommato	25	10	<i>Oc. caspius</i>
13/07/04	GR008	250	0,5	Vectobac	0,5	30	Spallegg.	40	10	<i>Oc. caspius</i>
13/07/04	GR062	150	1	Vectobac	0,5	30	Gommato	30	25	<i>Cx. pipiens</i>
13/07/04	SA058b	13	0,7	Vectobac	0,5	20	Gommato	20	20	<i>An. maculipennis, Cx. pipiens</i>

DATA TRATTAMENTO	CODICE FOCOLAIO	LUNGHEZZA (in metri)	LARGHEZZA (in metri)	PRODOTTO	CONC. % PRODOTTO	LITRI SOLUZIONE	MEZZO DA IMPIEGARE	MINUTI IMPIEGATI	LARVE PER LITRO	SPECIE
13/07/04	TR040	100	40	Vectobac	0,5	400	Gommato	60	30	<i>Cx. pipiens</i>
13/07/04	TR039	1300	0,5	Vectobac	0,5	400	Gommato	60	24	<i>Cx. pipiens</i>
13/07/04	TR016	30	15	Vectobac	0,5	150	Gommato	30	14	<i>Oc. caspius</i>
13/07/04	TR102	75	25	Vectobac	0,5	250	Gommato	45	36	<i>Cx. maculipennis</i>
13/07/04	TR025	20	1	Vectobac	0,5	50	Gommato	20	260	<i>Oc. caspius</i>
13/07/04	TR026	20	1	Abacide	0,25	20	Gommato	20	10	<i>Oc. caspius</i>
13/07/04	MM068	50	1	Vectobac	1	60	Gommato	20	20	<i>Cx. pipiens, Oc. caspius</i>
13/07/04	CE004	400	1	Vectobac	0,5	400	Gommato	60	10	<i>Cx. pipiens</i>
13/07/04	OL013	10	5	Vectobac	0,5	50	Gommato	20	10	<i>Cx. pipiens</i>
13/07/04	CR012	100	0,5	Vectobac	1	100	Gommato	30	80	<i>Cx. pipiens</i>
13/07/04	CR019	4	1	Vectobac	5	20	Spallegg.	30	100	<i>Cx. pipiens</i>
13/07/04	CR022	10	0,5	Abacide	0,25	20	Spallegg.	30	50	<i>Cx. pipiens</i>
13/07/04	CR036a	4	4	Vectobac	0,5	20	Gommato	20	100	<i>Cx. pipiens</i>
13/07/04	CR036b	20	10	Vectobac	0,5	120	Gommato	30	20	<i>Cx. pipiens</i>
14/07/04	OC169	250	1	Vectobac	1	20	Spallegg.	30	10	<i>Cx. pipiens, Oc. caspius</i>
14/07/04	OC170	100	1	Vectobac	1	20	Spallegg.	25	10	<i>Cx. pipiens, Oc. caspius</i>
14/07/04	OC195b	300	1	Vectobac	1	40	Gommato	30	4	<i>Cx. pipiens</i>
14/07/04	OC195c	200	1	Vectobac	1	20	Gommato	30	4	<i>Cx. pipiens</i>
14/07/04	OC195a	100	1	Vectobac	1	15	Spallegg.	20	4	<i>Cx. pipiens</i>
14/07/04	FT094	100	1	Vectobac	3	30	Gommato	40	40	<i>Cx. pipiens, Oc. caspius</i>
14/07/04	VL052	8	4	Vectobac	0,5	30	Gommato	25	50	<i>Oc. caspius</i>
14/07/04	VL154	100	0,5	Vectobac	0,5	20	Gommato	20	50	<i>Cx. pipiens</i>
14/07/04	VL059	300	0,5	Vectobac	0,5	30	Gommato	30	20	<i>Cx. pipiens</i>
14/07/04	VL147	100	0,5	Vectobac	0,5	25	Gommato	20	50	<i>Cx. pipiens</i>
14/07/04	VL138	5	1	Vectobac	0,5	10	Gommato	15	20	<i>Cx. pipiens</i>
14/07/04	VL072	100	0,5	Vectobac	0,5	30	Gommato	40	10	<i>Cx. pipiens</i>
14/07/04	CT051	200	0,5	Abacide	0,25	20	Gommato	30	50	<i>Cx. pipiens</i>
14/07/04	SS057b	5	2	Abacide	0,25	10	Gommato	15	10	<i>Cx. pipiens</i>
14/07/04	GR025	120	2	Abacide	0,25	60	Gommato	25	10	<i>Cx. pipiens</i>
14/07/04	OZ087	6	0,6	Vectobac	0,5	20	Gommato	20	10	<i>Cx. pipiens</i>
14/07/04	OZ094	50	1,5	Vectobac	0,5	80	Gommato	30	20	<i>An. maculipennis, Cx. pipiens</i>
14/07/04	OZ090	400	1	Vectobac	0,5	400	Gommato	60	12	<i>An. maculipennis, Cx. pipiens</i>
14/07/04	OZ095	10	0,5	Vectobac	0,5	20	Gommato	20	24	<i>Cx. pipiens</i>
14/07/04	SG017	10	0,2	Vectobac	0,5	20	Gommato	20	8	<i>Oc. caspius</i>
14/07/04	CL010	40	2	Vectobac	0,5	80	Gommato	20	20	<i>Cx. pipiens, Oc. caspius</i>
14/07/04	TR029	130	1	Abacide	0,25	150	Gommato	30	50	<i>An. maculipennis, Oc. caspius</i>
14/07/04	TR030	150	1	Vectobac	0,5	150	Gommato	30	46	<i>Cx. pipiens</i>
14/07/04	TR036	40	1	Vectobac	0,5	40	Gommato	20	24	<i>Cx. pipiens</i>
14/07/04	TR031	70	2	Vectobac	0,5	100	Gommato	30	30	<i>Oc. caspius</i>
14/07/04	TR072	200	0,5	Vectobac	0,5	200	Gommato	40	20	<i>Oc. caspius</i>
14/07/04	TR084	250	0,3	Vectobac	0,5	300	Gommato	40	10	<i>Cx. pipiens</i>
14/07/04	TR034	300	1	Vectobac	0,5	300	Gommato	45	18	<i>Cx. pipiens</i>
14/07/04	TR013	50	1	Vectobac	0,5	20	Gommato	20	20	<i>Oc. caspius</i>
14/07/04	TR033	150	1	Vectobac	0,5	180	Gommato	30	26	<i>Oc. caspius</i>
14/07/04	TR042	100	1	Vectobac	0,5	100	Gommato	30	40	<i>Oc. caspius</i>
15/07/04	VL087	300	0,5	Vectobac	0,5	130	Gommato	80	30	<i>Oc. caspius</i>
15/07/04	VL089	200	1	Vectobac	1	35	Gommato	60	20	<i>Oc. caspius</i>
15/07/04	VL092	250	1	Vectobac	0,5	35	Gommato	40	20	<i>Oc. caspius</i>
15/07/04	VL150	200	1	Abacide	0,25	50	Gommato	40	50	<i>Cx. pipiens</i>
15/07/04	VL130	300	1	Vectobac	1	35	Gommato	40	10	<i>Cx. pipiens</i>
15/07/04	VL111	400	2	Vectobac	0,5	70	Gommato	60	20	<i>Cx. pipiens</i>
15/07/04	CA156	250	1	Vectobac	1	30	Gommato	45	50	<i>Cx. pipiens</i>
15/07/04	CA379	300	1	Vectobac	1	20	Gommato	35	200	<i>Cx. pipiens</i>

DATA TRATTAMENTO	CODICE FOCOLAIO	LUNGHEZZA (in metri)	LARGHEZZA (in metri)	PRODOTTO	CONC. % PRODOTTO	LITRI SOLUZIONE	MEZZO DA IMPIEGARE	MINUTI IMPIEGATI	LARVE PER LITRO	SPECIE
15/07/04	CA377	200	1	Abacide	0,25	20	Spallegg.	40	100	<i>Cx. pipiens</i>
15/07/04	CA313	700	1	Vectobac	1	30	Gommato	45	200	<i>Cx. pipiens</i>
15/07/04	CA056	100	1	Vectobac	2	15	Gommato	30	300	<i>Cx. pipiens</i>
15/07/04	CA314	150	1	Abacide	0,25	20	Spallegg.	45	200	<i>Cx. pipiens</i>
15/07/04	MR078	500	0,5	Vectobac	0,5	60	Gommato	50	6	<i>Cx. pipiens</i>
15/07/04	MR054b	500	1,5	Abacide	0,25	100	Gommato	60	50	<i>Cx. pipiens</i>
15/07/04	GR046a	300	1	Vectobac	0,5	40	Gommato	40	12	<i>Cx. pipiens</i>
15/07/04	SS076	50	1	Vectobac	0,5	50	Gommato	25	30	<i>Cx. pipiens</i>
15/07/04	SS087	30	0,5	Abacide	0,25	10	Gommato	20	50	<i>Cx. pipiens</i>
15/07/04	MR025	600	0,5	Vectobac	0,5	35	Spallegg.	100	5	<i>Cx. pipiens</i>
15/07/04	MR031	350	2	Abacide	0,25	60	Gommato	35	8	<i>Cx. pipiens</i>
15/07/04	MR038b	50	0,5	Vectobac	0,5	15	Spallegg.	25	10	<i>Cx. pipiens</i>
15/07/04	TC029b	2	1	Vectobac	1	10	Gommato	25	8	<i>An. maculipennis</i>
15/07/04	TC029c	100	0,8	Vectobac	1	20	Gommato	20	20	<i>An. maculipennis</i>
15/07/04	TC009a	100	0,5	Vectobac	1	20	Gommato	25	8	<i>An. maculipennis</i>
15/07/04	TC009b	100	1	Vectobac	1	20	Gommato	20	8	<i>An. maculipennis</i>
15/07/04	TC010a	500	2	Vectobac	1	40	Gommato	40	10	<i>An. maculipennis</i>
15/07/04	TC010b	50	2	Vectobac	1	20	Gommato	20	10	<i>An. maculipennis</i>
15/07/04	SO014	19	0,2	Vectobac	0,5	20	Gommato	20	30	<i>Cx. pipiens</i>
15/07/04	SO001	500	2	Vectobac	0,5	400	Gommato	60	12	<i>Cx. pipiens, An. maculipennis</i>
15/07/04	PS091	30	3	Vectobac	0,5	80	Gommato	20	16	<i>Cx. pipiens</i>
15/07/04	PS021	100	16	Vectobac	0,5	150	Gommato	30	20	<i>Cx. pipiens</i>
15/07/04	TR022b	20	30	Vectobac	0,5	100	Gommato	30	42	<i>Cx. pipiens</i>
15/07/04	TR006	60	1	Vectobac	0,5	70	Gommato	20	16	<i>Cx. pipiens, Oc. caspius</i>
15/07/04	TR061	50	1	Vectobac	0,5	50	Gommato	20	20	<i>Oc. caspius</i>
15/07/04	GB012	25	0,5	Vectobac	1	25	Gommato	20	50	<i>Cx. pipiens</i>
15/07/04	GB032	200	1	Vectobac	1	220	Gommato	45	10	<i>An. maculipennis</i>
15/07/04	GB086	25	1	Vectobac	1	30	Gommato	20	20	<i>Cx. pipiens</i>
15/07/04	GB095	15	0,5	Vectobac	1	20	Gommato	20	40	<i>Cx. pipiens</i>
15/07/04	GB029	50	0,5	Abacide	0,25	20	Spallegg.	30	10	<i>Cx. pipiens</i>
15/07/04	GB082	80	1	Vectobac	1	100	Gommato	30	60	<i>Cx. pipiens, An. maculipennis</i>
15/07/04	GB101	30	0,5	Vectobac	1	40	Gommato	20	40	<i>Cx. pipiens, An. maculipennis</i>
15/07/04	FL033	300	1	Vectobac	0,5	350	Gommato	50	20	<i>Cx. pipiens</i>
15/07/04	FL044a	15	8	Vectobac	0,5	100	Gommato	30	10	<i>Cx. pipiens</i>
15/07/04	FL044b	20	10	Vectobac	0,5	100	Gommato	30	10	<i>Cx. pipiens</i>
15/07/04	FL044c	15	8	Vectobac	0,5	80	Gommato	25	10	<i>Cx. pipiens</i>
16/07/04	TC055	150	0,8	Vectobac	1	25	Gommato	30	30	<i>Cx. pipiens</i>
16/07/04	TC017a	200	1	Vectobac	1	25	Gommato	30	10	<i>Oc. caspius</i>
16/07/04	TC017b	50	1	Vectobac	1	5	Gommato	15	10	<i>Cx. pipiens</i>
16/07/04	TC017c	100	1	Vectobac	1	10	Gommato	20	10	<i>Cx. pipiens</i>
16/07/04	TC017d	100	1	Vectobac	1	10	Gommato	20	10	<i>Cx. pipiens</i>
16/07/04	TC017e	200	1	Vectobac	1	20	Spallegg.	35	10	<i>Cx. pipiens</i>
16/07/04	TC017f	250	1	Vectobac	1	25	Spallegg.	30	10	<i>Cx. pipiens</i>
16/07/04	CA089	350	1	Vectobac	1	40	Gommato	30	20	<i>Cx. pipiens</i>
16/07/04	CA364	200	0,5	Vectobac	1	30	Gommato	25	100	<i>Oc. caspius</i>
16/07/04	CA339	70	1,5	Abacide	0,25	10	Spallegg.	30	500	<i>Cx. pipiens</i>
16/07/04	CA365	100	1	Abacide	0,25	30	Spallegg.	40	200	<i>Cx. pipiens</i>
16/07/04	SS054a	5	2	Vectobac	0,5	5	Spallegg.	15	100	<i>Cx. pipiens</i>
16/07/04	SS041	100	0,5	Vectobac	0,5	20	Gommato	30	20	<i>An. maculipennis</i>
16/07/04	CT034	100	1	Vectobac	0,5	40	Spallegg.	70	10	<i>An. maculipennis</i>
16/07/04	SA017	100	0,3	Vectobac	0,5	100	Gommato	30	12	<i>Cx. pipiens</i>
16/07/04	SA021b	20	0,7	Vectobac	0,5	30	Gommato	20	20	<i>Cx. pipiens, An. maculipennis</i>
16/07/04	SA046	70	0,8	Vectobac	0,5	70	Gommato	20	24	<i>Cx. pipiens</i>

DATA TRATTAMENTO	CODICE FOCOLAIO	LUNGHEZZA (in metri)	LARGHEZZA (in metri)	PRODOTTO	CONC. % PRODOTTO	LITRI SOLUZIONE	MEZZO DA IMPIEGARE	MINUTI IMPIEGATI	LARVE PER LITRO	SPECIE
16/07/04	SA030	100	0,8	Vectobac	0,5	100	Gommato	30	18	<i>Cx. pipiens</i>
16/07/04	TV022	80	0,3	Vectobac	0,5	100	Gommato	30	16	<i>Cx. pipiens</i>
16/07/04	RO084	500	1	Vectobac	0,5	400	Gommato	60	20	<i>Cx. pipiens</i>
16/07/04	RO079	50	1	Vectobac	0,5	50	Gommato	20	20	<i>Cx. pipiens</i>
16/07/04	RO077	150	1	Vectobac	0,5	150	Gommato	30	30	<i>Cx. pipiens</i>
16/07/04	OG003	3	2	Vectobac	2	20	Gommato	20	30	<i>Cx. pipiens</i>
16/07/04	OG006	5	1	Vectobac	2	20	Gommato	20	10	<i>Cx. pipiens</i>
16/07/04	OG043	6	2	Vectobac	1	20	Gommato	20	10	<i>An. maculipennis</i>
16/07/04	TR097	125	0,5	Vectobac	0,5	130	Gommato	30	14	<i>Cx. modestus</i>
16/07/04	TR027a	20	1,5	Vectobac	0,5	30	Gommato	20	20	<i>Cx. pipiens, An. maculipennis</i>
16/07/04	TR027b	400	1	Vectobac	0,5	400	Gommato	60	24	<i>Cx. pipiens</i>
16/07/04	MC017	100	1	Vectobac	1	100	Gommato	30	40	<i>Cx. pipiens, Oc. caspius</i>
16/07/04	MC013	40	1	Vectobac	0,5	50	Gommato	20	30	<i>Cx. pipiens</i>
17/07/04	CG002	30	1	Vectobac	1	60	Gommato	30	6	<i>Cx. pipiens</i>
17/07/04	CG003	700	0,5	Abacide	0,25	30	Spallegg.	100	200	<i>Cx. pipiens</i>
17/07/04	SS006	100	0,5	Abacide	0,25	20	Gommato	20	20	<i>Cx. pipiens</i>
17/07/04	SS002	100	0,5	Vectobac	1	20	Spallegg.	40	10	<i>Cx. pipiens</i>
17/07/04	SS004	30	1	Vectobac	1	10	Gommato	15	10	<i>Cx. pipiens</i>
17/07/04	CA283	200	1	Vectobac	1	50	Gommato	30	20	<i>Cx. pipiens</i>
17/07/04	CA265	200	1	Vectobac	2	20	Gommato	20	200	<i>Cx. pipiens</i>
17/07/04	PC046	300	2	Vectobac	1	25	Spallegg.	40	30	<i>Cx. pipiens</i>
17/07/04	PC013	120	0,5	Vectobac	1	20	Spallegg.	25	30	<i>Cx. pipiens</i>
17/07/04	PC014	25	0,5	Vectobac	0,5	10	Gommato	25	10	<i>Cx. pipiens</i>
17/07/04	PC016	200	1	Vectobac	5	10	Gommato	30	50	<i>Cx. pipiens</i>
17/07/04	PC017	200	1	Vectobac	5	10	Gommato	30	50	<i>Cx. pipiens</i>
17/07/04	PC018	300	1	Vectobac	0,5	30	Gommato	30	20	<i>Cx. pipiens</i>
17/07/04	PC042	50	1	Vectobac	1	10	Gommato	20	20	<i>Cx. pipiens</i>
17/07/04	PC037	60	0,3	Vectobac	0,5	15	Gommato	20	10	<i>Oc. caspius</i>
17/07/04	VL083	10	1	Vectobac	0,5	10	Gommato	25	20	<i>Cx. pipiens</i>
17/07/04	OZ080	100	0,4	Vectobac	0,5	100	Gommato	30	22	<i>Cx. pipiens</i>
17/07/04	SG005	4	0,8	Vectobac	0,5	15	Spallegg.	20	500	<i>Cx. pipiens</i>
17/07/04	SG010	6	1	Vectobac	0,5	20	Gommato	20	18	<i>Cx. pipiens</i>
17/07/04	SG040	20	10	Vectobac	0,5	100	Gommato	30	20	<i>Cx. pipiens, An. maculipennis</i>
17/07/04	OT010	500	1	Vectobac	0,5	400	Gommato	60	25	<i>Cx. pipiens</i>
17/07/04	OT025	15	8	Vectobac	0,5	150	Gommato	40	20	<i>Cx. pipiens</i>
17/07/04	TR005a	20	0,5	Vectobac	0,5	20	Gommato	20	60	<i>Cx. modestus</i>
17/07/04	TR005b	100	0,5	Vectobac	0,5	100	Gommato	30	48	<i>Cx. modestus</i>
17/07/04	TR005c	100	35	Vectobac	0,5	180	Gommato	30	48	<i>Cx. modestus, Cx. territans</i>
17/07/04	TR120	150	3	Vectobac	0,5	200	Gommato	40	120	<i>Oc. caspius</i>
17/07/04	TR021	80	1	Vectobac	0,5	80	Gommato	20	20	<i>Cx. pipiens</i>
17/07/04	TR028a	120	1	Vectobac	0,5	150	Gommato	30	34	<i>Oc. caspius, Cx. modestus</i>
17/07/04	TR028b	50	1	Vectobac	0,5	50	Gommato	20	28	<i>Oc. caspius</i>
19/07/04	TR081	450	0,3	Vectobac	0,5	300	Gommato	45	60	<i>Cx. pipiens</i>
20/07/04	CA351	400	1	Vectobac	2	60	Gommato	60	50	<i>Cx. pipiens</i>
20/07/04	GR062	150	0,5	Vectobac	0,5	30	Gommato	30	25	<i>Cx. pipiens</i>
20/07/04	GR060c	150	1	Vectobac	0,5	30	Spallegg.	30	6	<i>Cx. pipiens</i>
20/07/04	GR010	500	0,5	Vectobac	0,5	80	Gommato	60	20	<i>Cx. pipiens</i>
20/07/04	GR009c	400	0,5	Abacide	0,25	30	Gommato	35	6	<i>Cx. pipiens</i>
20/07/04	GR013b	50	1	Abacide	0,25	25	Gommato	20	12	<i>Cx. pipiens</i>
20/07/04	GR025	120	2	Vectobac	0,5	70	Gommato	30	20	<i>Cx. pipiens</i>
20/07/04	GR025b	200	0,5	Abacide	0,25	20	Spallegg.	40	50	<i>Oc. caspius, An. maculipennis</i>
20/07/04	GR026	300	1	Vectobac	0,5	80	Spallegg.	160	30	<i>An. maculipennis</i>
20/07/04	GR067	300	0,5	Abacide	0,25	100	Gommato	70	5	<i>Cx. pipiens</i>

DATA TRATTAMENTO	CODICE FOCOLAIO	LUNGHEZZA (in metri)	LARGHEZZA (in metri)	PRODOTTO	CONC. % PRODOTTO	LITRI SOLUZIONE	MEZZO DA IMPIEGARE	MINUTI IMPIEGATI	LARVE PER LITRO	SPECIE
20/07/04	GR088	250	1	Abacide	0,25	20	Spallegg.	140	60	<i>Cx. pipiens</i>
20/07/04	GR088c	50	1	Abacide	0,25	45	Spallegg.	80	20	<i>Cx. pipiens</i>
20/07/04	GR073	400	1	Vectobac	0,5	100	Spallegg.	120	8	<i>Oc. caspius</i>
20/07/04	GR070b	400	0,5	Vectobac	0,5	100	Gommato	160	20	<i>Cx. pipiens</i>
20/07/04	VL093	200	0,5	Vectobac	0,5	30	Gommato	20	10	<i>Oc. caspius</i>
20/07/04	VL101	100	0,5	Vectobac	0,5	50	Gommato	100	10	<i>Oc. caspius</i>
20/07/04	VL092	250	1	Vectobac	0,5	35	Gommato	40	50	<i>Oc. caspius</i>
20/07/04	VL087	300	0,5	Vectobac	1	130	Gommato	80	10	<i>Oc. caspius</i>
20/07/04	VL089	200	1	Vectobac	1	35	Gommato	60	10	<i>Oc. caspius</i>
20/07/04	VL137	900	1	Vectobac	1	150	Gommato	120	20	<i>Cx. pipiens</i>
20/07/04	VL138	5	1	Vectobac	1	10	Gommato	15	50	<i>Cx. pipiens</i>
20/07/04	VL025	50	0,5	Abacide	0,25	15	Gommato	20	50	<i>Cx. pipiens</i>
20/07/04	TC046	300	0,8	Vectobac	1	30	Spallegg.	35	20	<i>Cx. pipiens</i>
20/07/04	TC019	800	1	Vectobac	2	100	Spallegg.	140	30	<i>Cx. pipiens</i>
20/07/04	SO020	25	1	Vectobac	0,5	40	Gommato	20	24	<i>Cx. pipiens, An. maculipennis</i>
20/07/04	SO021	60	40	Vectobac	0,5	200	Gommato	40	12	<i>Cx. pipiens</i>
20/07/04	SA077	7	0,8	Vectobac	0,5	20	Gommato	20	16	<i>Cx. pipiens</i>
20/07/04	MM053	100	1	Vectobac	1	100	Gommato	30	40	<i>Oc. caspius, Cx. pipiens, An. maculipennis</i>
20/07/04	TR098	160	120	Vectobac	0,5	300	Gommato	45	32	<i>Oc. caspius, Ae. vexans</i>
20/07/04	TR025	20	1	Vectobac	0,5	30	Gommato	20	500	<i>Oc. caspius</i>
20/07/04	TR089a	450	5	Vectobac	0,5	400	Gommato	60	24	<i>Oc. caspius</i>
20/07/04	TR031	20	1	Vectobac	0,5	50	Gommato	20	32	<i>Cx. modestus, Oc. caspius</i>
20/07/04	TR082	270	0,5	Vectobac	0,5	250	Gommato	40	60	<i>Cx. pipiens</i>
20/07/04	TR002	150	1	Vectobac	0,5	180	Gommato	40	16	<i>Oc. caspius</i>
20/07/04	MU004	4	4	Vectobac	0,5	20	Gommato	20	10	<i>Cx. pipiens</i>
20/07/04	MU005	60	1	Vectobac	0,5	60	Gommato	20	5	<i>Cx. pipiens, An. maculipennis</i>
20/07/04	MU012a	20	2	Vectobac	2	50	Gommato	80	50	<i>Cx. pipiens</i>
20/07/04	MU020	8	8	Vectobac	0,5	80	Gommato	20	10	<i>Cx. pipiens</i>
20/07/04	MU025	60	0,5	Abacide	0,25	30	Spallegg.	40	20	<i>Cx. pipiens</i>
20/07/04	MU029	50	0,3	Abacide	0,25	20	Spallegg.	30	40	<i>Cx. pipiens</i>
20/07/04	MU032	5,5	1	Vectobac	5	15	Spallegg.	20	100	<i>Cx. pipiens</i>
21/07/04	CA167	150	1	Vectobac	1	20	Gommato	35	40	<i>Cx. pipiens</i>
21/07/04	CA324	250	1	Abacide	0,25	10	Spallegg.	35	400	<i>Cx. pipiens</i>
21/07/04	CA342	150	1	Vectobac	2	10	Gommato	15	50	<i>Cx. pipiens</i>
21/07/04	CA335	300	2	Vectobac	1	30	Gommato	30	10	<i>Cx. pipiens</i>
21/07/04	CT051	200	0,5	Abacide	0,25	20	Gommato	30	40	<i>Cx. pipiens</i>
21/07/04	CT038	10	10	Vectobac	0,5	50	Gommato	60	15	<i>An. maculipennis</i>
21/07/04	CT005a	30	0,5	Vectobac	0,5	25	Gommato	20	30	<i>Cx. pipiens</i>
21/07/04	MR057a	700	0,5	Vectobac	0,5	100	Gommato	70	12	<i>Cx. pipiens, An. maculipennis</i>
21/07/04	MR088	30	1	Vectobac	0,5	10	Gommato	15	12	<i>An. maculipennis</i>
21/07/04	MR038b	30	1	Vectobac	0,5	15	Gommato	25	40	<i>Cx. pipiens</i>
21/07/04	MR023	100	1	Vectobac	0,5	30	Gommato	30	8	<i>Cx. pipiens</i>
21/07/04	MR025	400	0,5	Vectobac	0,5	45	Spallegg.	30	100	<i>Cx. pipiens</i>
21/07/04	SS066	300	0,5	Abacide	0,25	60	Gommato	40	30	<i>Cx. pipiens</i>
21/07/04	SS079	4	1	Vectobac	0,5	10	Gommato	30	15	<i>Cx. pipiens</i>
21/07/04	VL035	15	5	Vectobac	0,5	20	Gommato	30	10	<i>Cx. pipiens</i>
21/07/04	VL164	350	0,5	Vectobac	0,5	30	Gommato	20	50	<i>Cx. pipiens</i>
21/07/04	VL050	350	1	Vectobac	0,5	30	Gommato	25	50	<i>Cx. pipiens</i>
21/07/04	VL052	8	4	Vectobac	0,5	30	Gommato	25	20	<i>Oc. caspius</i>
21/07/04	VL154	100	0,5	Vectobac	0,5	20	Gommato	20	10	<i>Cx. pipiens</i>
21/07/04	VL059	300	0,5	Vectobac	0,5	30	Gommato	30	10	<i>Cx. pipiens</i>
21/07/04	VL147	100	0,5	Vectobac	0,5	25	Gommato	20	20	<i>Cx. pipiens</i>
21/07/04	BG028	300	5	Vectobac	1	40	Gommato	40	10	<i>Cx. pipiens</i>

DATA TRATTAMENTO	CODICE FOCOLAIO	LUNGHEZZA (in metri)	LARGHEZZA (in metri)	PRODOTTO	CONC. % PRODOTTO	LITRI SOLUZIONE	MEZZO DA IMPIEGARE	MINUTI IMPIEGATI	LARVE PER LITRO	SPECIE
21/07/04	BG026b	250	20	Vectobac	1	100	Spallegg.	100	10	<i>Cx. pipiens</i>
21/07/04	BG013a	700	1	Vectobac	1	60	Spallegg.	100	15	<i>Cx. pipiens</i>
21/07/04	TR034	300	1	Vectobac	0,5	300	Gommato	45	40	<i>Cx. pipiens</i>
21/07/04	TR089b	250	1,5	Vectobac	0,5	300	Gommato	45	10	<i>Cx. modestus</i>
21/07/04	TR103	75	0,5	Vectobac	0,5	100	Gommato	30	20	<i>Cx. pipiens</i>
21/07/04	TR084	250	0,3	Vectobac	0,5	200	Gommato	40	12	<i>Cx. pipiens</i>
21/07/04	TR024	200	1	Vectobac	0,5	60	Spallegg.	60	20	<i>Cx. pipiens</i>
21/07/04	TR051	120	1,5	Vectobac	0,5	150	Gommato	30	12	<i>Cx. pipiens</i>
21/07/04	TR107	120	120	Vectobac	0,5	40	Spallegg.	45	50	<i>Cx. pipiens, Cx. modestus, An. maculipennis</i>
21/07/04	TR123	250	150	Vectobac	0,5	400	Gommato	60	10	<i>Oc. caspius</i>
21/07/04	TR124	290	95	Vectobac	0,5	300	Gommato	45	16	<i>Oc. caspius</i>
21/07/04	TR125	272	70	Vectobac	0,5	300	Gommato	45	24	<i>Oc. caspius</i>
21/07/04	RO084	500	1	Vectobac	0,5	400	Gommato	60	20	<i>Cx. pipiens</i>
21/07/04	RO079	50	1	Vectobac	0,5	50	Gommato	20	30	<i>Cx. pipiens</i>
21/07/04	RO077	150	1	Vectobac	0,5	150	Gommato	30	50	<i>Cx. pipiens</i>
21/07/04	RO007	10	5	Vectobac	0,5	50	Gommato	20	10	<i>Cx. pipiens</i>
21/07/04	RO124	150	1	Vectobac	0,5	150	Gommato	30	10	<i>Cx. pipiens</i>
21/07/04	CR001d	80	2	Vectobac	1	150	Gommato	30	5	<i>An. maculipennis</i>
21/07/04	CR003	6	3	Vectobac	0,5	20	Gommato	20	10	<i>Cx. pipiens</i>
21/07/04	CR012	50	0,5	Vectobac	1	50	Gommato	20	50	<i>Cx. pipiens</i>
21/07/04	CR019	4	1	Vectobac	5	15	Spallegg.	20	200	<i>Cx. pipiens</i>
21/07/04	CR036a	4	4	Vectobac	0,5	20	Gommato	20	40	<i>Cx. pipiens</i>
21/07/04	CR036b	20	10	Vectobac	0,5	100	Gommato	30	10	<i>Cx. pipiens</i>
21/07/04	CR045	0,5	0,5	Vectobac	0,5	0	Gommato	0	40	<i>Cx. pipiens</i>
22/07/04	MR021	700	1	Vectobac	0,5	30	Spallegg.	120	10	<i>Cx. pipiens</i>
22/07/04	MR014	20	1	Vectobac	0,5	15	Gommato	15	8	<i>Cx. pipiens</i>
22/07/04	MR048	200	0,5	Abacide	0,25	40	Spallegg.	60	20	<i>Oc. caspius</i>
22/07/04	GR037	200	1	Vectobac	0,5	50	Gommato	60	30	<i>Cx. pipiens, An. maculipennis</i>
22/07/04	CU029	2	2	Vectobac	0,5	10	Spallegg.	40	40	<i>Cx. pipiens</i>
22/07/04	CT023	1200	1	Abacide	0,25	100	Gommato	80	20	<i>Cx. pipiens</i>
22/07/04	CT015	500	0,5	Abacide	0,25	120	Spallegg.	100	10	<i>Cx. pipiens</i>
22/07/04	CT012	2000	1	Abacide	0,25	150	Gommato	140	12	<i>Cx. pipiens</i>
22/07/04	CA156	200	1	Vectobac	1	30	Gommato	45	200	<i>Cx. pipiens</i>
22/07/04	CA159	300	4	Vectobac	2	30	Gommato	35	200	<i>Cx. pipiens</i>
22/07/04	CA333	250	1	Vectobac	1	30	Gommato	25	50	<i>Cx. pipiens</i>
22/07/04	CA338b	100	1,5	Vectobac	1	30	Gommato	20	20	<i>Cx. pipiens</i>
22/07/04	CA057	100	1	Vectobac	2	10	Gommato	20	40	<i>Cx. pipiens</i>
22/07/04	CA058	300	1	Vectobac	2	20	Gommato	25	200	<i>Oc. caspius</i>
22/07/04	CA303	50	1,5	Abacide	0,25	10	Spallegg.	25	100	<i>Cx. pipiens</i>
22/07/04	CA357	100	3	Abacide	0,25	30	Spallegg.	30	20	<i>Cx. pipiens</i>
22/07/04	PC049	3	1	Vectobac	1	3	Gommato	15	50	<i>Cx. pipiens</i>
22/07/04	PC050	2	1	Vectobac	1	3	Gommato	10	50	<i>Cx. pipiens</i>
22/07/04	PC051	2	1	Vectobac	1	3	Gommato	10	50	<i>Cx. pipiens</i>
22/07/04	PC052	2	1	Vectobac	1	3	Gommato	10	50	<i>Cx. pipiens</i>
22/07/04	PC053	2	1	Vectobac	1	5	Gommato	10	50	<i>Cx. pipiens</i>
22/07/04	PC014	25	0,5	Vectobac	0,5	20	Gommato	25	10	<i>Cx. pipiens</i>
22/07/04	PC016	200	1	Vectobac	5	20	Gommato	30	50	<i>Cx. pipiens</i>
22/07/04	PC017	200	1	Vectobac	5	20	Gommato	35	50	<i>Cx. pipiens</i>
22/07/04	PC042	50	1	Vectobac	1	20	Gommato	20	20	<i>An. maculipennis</i>
22/07/04	PC056	100	0,5	Vectobac	0,5	20	Gommato	25	10	<i>An. maculipennis</i>
22/07/04	PC018	300	1	Vectobac	0,5	30	Gommato	35	20	<i>Cx. pipiens</i>
22/07/04	FT084	200	1	Vectobac	1	50	Gommato	30	10	<i>Cx. pipiens</i>
22/07/04	FT057	200	100	Vectobac	2	80	Spallegg.	120	10	<i>Oc. caspius</i>

DATA TRATTAMENTO	CODICE FOCOLAIO	LUNGHEZZA (in metri)	LARGHEZZA (in metri)	PRODOTTO	CONC. % PRODOTTO	LITRI SOLUZIONE	MEZZO DA IMPIEGARE	MINUTI IMPIEGATI	LARVE PER LITRO	SPECIE
22/07/04	FT073	200	50	Vectobac	2	60	Spallegg.	100	10	<i>Oc. caspius</i>
22/07/04	FT062	100	100	Vectobac	2	100	Spallegg.	100	10	<i>Oc. caspius</i>
22/07/04	FT075	150	1	Vectobac	4	25	Gommato	25	80	<i>Oc. caspius</i>
22/07/04	TR007	150	1,5	Vectobac	0,5	200	Gommato	40	40	<i>Cx. pipiens</i>
22/07/04	TR126	190	1	Vectobac	0,5	200	Gommato	40	46	<i>Cx. pipiens, Oc. caspius</i>
22/07/04	TR019	90	1	Vectobac	0,5	100	Gommato	30	38	<i>Cx. modestus, An. maculipennis</i>
22/07/04	TR041	60	1	Vectobac	0,5	60	Gommato	20	30	<i>Cx. pipiens, Oc. caspius</i>
22/07/04	OZ080a	80	0,3	Vectobac	0,5	80	Gommato	20	20	<i>Cx. pipiens, An. maculipennis</i>
22/07/04	OZ081	20	10	Vectobac	0,5	100	Gommato	30	30	<i>Cx. pipiens</i>
22/07/04	OZ087	50	0,7	Vectobac	0,5	50	Gommato	20	16	<i>Cx. pipiens</i>
22/07/04	OZ080	70	0,4	Vectobac	0,5	80	Gommato	20	12	<i>Cx. pipiens</i>
22/07/04	OZ066	75	1	Vectobac	0,5	80	Gommato	20	16	<i>Cx. pipiens</i>
22/07/04	OZ094	100	1,5	Vectobac	0,5	150	Gommato	30	24	<i>Cx. pipiens, An. maculipennis</i>
22/07/04	CL010	40	2	Vectobac	0,5	80	Gommato	20	40	<i>Cx. pipiens, An. maculipennis, Oc. caspius</i>
22/07/04	VG001	1000	1	Vectobac	0,5	400	Gommato	60	15	<i>Cx. pipiens</i>
22/07/04	VG032b	200	1	Vectobac	0,5	250	Gommato	45	15	<i>Cx. pipiens</i>
22/07/04	TR049	300	1,5	Vectobac	0,5	400	Gommato	60	62	<i>Cx. pipiens</i>
22/07/04	VD038	15	0,5	Vectobac	0,5	20	Gommato	20	10	<i>Cx. pipiens, An. maculipennis</i>
22/07/04	VD049	8	2	Vectobac	2	20	Gommato	20	100	<i>Cx. pipiens</i>
23/07/04	CG044	20	3	Vectobac	0,5	20	Spallegg.	35	100	<i>Cx. pipiens</i>
23/07/04	CA360	250	1	Vectobac	2	50	Gommato	30	50	<i>Cx. pipiens</i>
23/07/04	CA316	300	1	Vectobac	1	50	Gommato	30	300	<i>Cx. pipiens</i>
23/07/04	CA385	300	1	Vectobac	2	30	Gommato	35	50	<i>Oc. caspius</i>
23/07/04	CA331	100	0,5	Vectobac	1	10	Gommato	20	100	<i>Cx. pipiens</i>
23/07/04	VL072	100	0,5	Vectobac	0,5	30	Gommato	40	30	<i>Cx. pipiens</i>
23/07/04	VL189	50	0,5	Vectobac	0,5	10	Gommato	20	10	<i>Cx. pipiens</i>
23/07/04	BG038a	200	0,8	Vectobac	3	50	Gommato	30	40	<i>Oc. caspius</i>
23/07/04	BG038b	50	0,8	Vectobac	3	10	Gommato	20	5	<i>Oc. caspius</i>
23/07/04	BG045	50	0,8	Vectobac	1	10	Gommato	10	10	<i>Cx. pipiens</i>
23/07/04	BG020b	100	1,5	Vectobac	1	15	Gommato	20	10	<i>Cx. pipiens</i>
23/07/04	BG049	150	1,5	Vectobac	1	40	Gommato	30	10	<i>Cx. pipiens</i>
23/07/04	BG058	200	1	Vectobac	1	40	Spallegg.	60	10	<i>Cx. pipiens</i>
23/07/04	TC046	300	0,8	Vectobac	2	30	Spallegg.	40	0	varie
23/07/04	TC062	500	1	Vectobac	2	45	Spallegg.	80	0	varie
23/07/04	TC063	500	1	Vectobac	2	50	Spallegg.	90	0	varie
23/07/04	OL013	10	5	Vectobac	0,5	160	Gommato	30	10	<i>Cx. pipiens</i>
23/07/04	OT026	20	10	Vectobac	0,5	150	Gommato	30	15	<i>Cx. pipiens</i>
23/07/04	OT026a	10	5	Vectobac	0,5	100	Gommato	30	10	<i>Cx. pipiens</i>
23/07/04	CM056	40	1	Vectobac	1	20	Spallegg.	30	50	<i>Cx. pipiens, Oc. caspius, An. maculipennis</i>
23/07/04	MM024	30	1	Vectobac	1	20	Spallegg.	30	40	<i>Cx. pipiens, Oc. caspius</i>
23/07/04	GB012	20	0,5	Vectobac	1	20	Gommato	20	10	<i>Cx. pipiens</i>
23/07/04	GB032	40	2	Vectobac	1	60	Gommato	20	20	<i>An. maculipennis</i>
23/07/04	GB086	25	1	Vectobac	1	30	Gommato	20	50	<i>An. maculipennis, Cx. pipiens</i>
23/07/04	GB095	10	1	Vectobac	1	20	Gommato	20	40	<i>Cx. pipiens</i>
23/07/04	GB029	50	0,5	Abacide	0,25	20	Spallegg.	20	30	<i>Cx. pipiens</i>
23/07/04	GB082	80	1	Vectobac	1	80	Gommato	20	40	<i>Cx. pipiens</i>
23/07/04	GB101	30	0,5	Vectobac	1	50	Gommato	20	10	<i>An. maculipennis, Cx. pipiens</i>
23/07/04	TR099a	160	1	Vectobac	0,5	40	Spallegg.	60	20	<i>Cx. pipiens</i>
23/07/04	TR099b	100	1	Vectobac	0,5	100	Gommato	30	20	<i>Cx. pipiens</i>
23/07/04	TR016	30	15	Vectobac	0,5	120	Gommato	30	10	<i>Cx. pipiens</i>
23/07/04	TR003	20	10	Vectobac	0,5	200	Gommato	40	32	<i>Cx. pipiens, An. maculipennis</i>
23/07/04	TR076	70	1	Vectobac	0,5	80	Gommato	30	20	<i>Cx. pipiens</i>
23/07/04	TR100	140	70	Vectobac	0,5	400	Gommato	60	16	<i>Cx. pipiens</i>

DATA TRATTAMENTO	CODICE FOCOLAIO	LUNGHEZZA (in metri)	LARGHEZZA (in metri)	PRODOTTO	CONC. % PRODOTTO	LITRI SOLUZIONE	MEZZO DA IMPIEGARE	MINUTI IMPIEGATI	LARVE PER LITRO	SPECIE
24/07/04	CA265	200	1	Vectobac	2	20	Gommato	25	400	<i>Cx. pipiens</i>
24/07/04	CA333b	250	0,5	Abacide	0,25	50	Spallegg.	45	100	<i>Cx. pipiens</i>
24/07/04	BG043	100	1	Vectobac	1	35	Gommato	20	8	<i>Cx. pipiens, An. maculipennis</i>
24/07/04	OC243	500	1	Vectobac	4	40	Spallegg.	50	100	<i>Oc. caspius, Cx. pipiens</i>
24/07/04	OC215	200	0,8	Vectobac	4	40	Spallegg.	35	20	<i>Oc. caspius, Cx. pipiens</i>
24/07/04	OG003	3	2	Vectobac	2	20	Gommato	20	40	<i>Cx. pipiens</i>
24/07/04	OG006	5	1	Vectobac	2	20	Gommato	20	10	<i>Cx. pipiens</i>
24/07/04	AN023	50	1	Vectobac	1	40	Gommato	20	40	<i>Cx. pipiens, Oc. caspius</i>
24/07/04	PS091	30	3	Vectobac	0,5	100	Gommato	20	16	<i>Cx. pipiens</i>
24/07/04	PS021	100	16	Vectobac	0,5	150	Gommato	30	22	<i>Cx. pipiens</i>
24/07/04	SO001	800	2	Vectobac	0,5	600	Gommato	60	30	<i>Cx. pipiens</i>
24/07/04	SO014	10	0,2	Vectobac	0,5	20	Gommato	20	10	<i>Cx. pipiens</i>
24/07/04	SA017	100	0,3	Vectobac	0,5	100	Gommato	30	16	<i>Cx. pipiens</i>
24/07/04	TR001a	100	1,5	Vectobac	0,5	120	Gommato	30	40	<i>Cx. modestus</i>
24/07/04	TR001b	400	8	Vectobac	0,5	400	Gommato	60	36	<i>Cx. modestus, Cx. pipiens</i>
24/07/04	TR046	70	1	Vectobac	0,5	100	Gommato	30	16	<i>Oc. caspius, An. maculipennis</i>
24/07/04	TR077a	100	0,5	Vectobac	0,5	100	Gommato	30	12	<i>Cx. pipiens</i>
24/07/04	TR077b	65	1	Vectobac	0,5	70	Gommato	20	20	<i>Cx. pipiens</i>
24/07/04	TR077c	150	1	Vectobac	0,5	120	Gommato	30	18	<i>Cx. pipiens</i>
24/07/04	TR050	160	1	Vectobac	0,5	150	Gommato	30	8	<i>Oc. caspius</i>
24/07/04	TR045	200	1	Vectobac	0,5	200	Gommato	45	80	<i>Cx. pipiens, An. maculipennis</i>
24/07/04	TR030	150	1	Vectobac	0,5	150	Gommato	30	120	<i>Cx. pipiens</i>
24/07/04	OT025	15	8	Vectobac	0,5	100	Gommato	30	10	<i>Cx. pipiens</i>
26/07/04	TR080	125	125	Vectobac	0,5	250	Gommato	45	72	<i>Cx. pipiens</i>
26/07/04	TR115	110	40	Vectobac	0,5	200	Gommato	40	30	<i>Cx. pipiens, Cx. modestus</i>
26/07/04	TR071	300	0,5	Abacide	0,25	130	Gommato	40	60	<i>Cx. pipiens, Oc. caspius</i>
26/07/04	TR073	350	1,5	Vectobac	0,5	400	Gommato	60	42	<i>Cx. pipiens, Oc. caspius</i>
27/07/04	CA355	200	1	Vectobac	1	20	Gommato	25	400	<i>Cx. pipiens</i>
27/07/04	CA302	400	1	Abacide	0,25	30	Spallegg.	30	100	<i>Cx. pipiens</i>
27/07/04	CA309	300	1	Vectobac	1	40	Gommato	30	300	<i>Cx. pipiens</i>
27/07/04	VL130	300	1	Vectobac	5	35	Gommato	40	50	<i>Cx. pipiens</i>
27/07/04	VL111	400	2	Vectobac	0,5	70	Gommato	60	50	<i>Cx. pipiens</i>
27/07/04	VL087	300	0,5	Vectobac	0,5	130	Gommato	80	50	<i>Oc. caspius</i>
27/07/04	VL089	200	1	Vectobac	5	35	Gommato	60	20	<i>Oc. caspius</i>
27/07/04	VL092	250	1	Vectobac	0,5	35	Gommato	40	50	<i>Oc. caspius</i>
27/07/04	OC197	350	1	Vectobac	2	30	Spallegg.	40	10	<i>Oc. caspius, Cx. pipiens</i>
27/07/04	OC175	400	1	Vectobac	2	20	Spallegg.	50	10	<i>Oc. caspius, Cx. pipiens</i>
27/07/04	OC171	400	1	Vectobac	2	20	Spallegg.	50	10	<i>Oc. caspius, Cx. pipiens</i>
27/07/04	GR047	120	1	Vectobac	0,5	100	Gommato	45	30	<i>Cx. pipiens</i>
27/07/04	GR024	250	1	Vectobac	0,5	50	Gommato	30	50	<i>Cx. pipiens</i>
27/07/04	GR025	120	2	Vectobac	0,5	60	Gommato	25	50	<i>Cx. pipiens</i>
27/07/04	GR026	300	1	Vectobac	0,5	60	Gommato	30	30	<i>An. maculipennis</i>
27/07/04	GR035c	150	1	Vectobac	0,5	10	Gommato	20	20	<i>Cx. pipiens</i>
27/07/04	GR061	300	1	Vectobac	0,5	15	Gommato	30	50	<i>Cx. pipiens</i>
27/07/04	GR061b	120	1	Vectobac	0,5	20	Gommato	20	50	<i>Cx. pipiens</i>
27/07/04	GR062	150	1	Vectobac	0,5	30	Gommato	30	50	<i>Cx. pipiens</i>
27/07/04	OZ090	370	1	Vectobac	0,5	400	Gommato	60	20	<i>Cx. pipiens</i>
27/07/04	OZ095	10	0,5	Vectobac	0,5	20	Gommato	20	26	<i>Cx. pipiens</i>
27/07/04	OZ012	10	4	Vectobac	0,5	50	Gommato	20	12	<i>Cx. pipiens, An. maulipennis</i>
27/07/04	SG005	6	0,8	Vectobac	0,5	50	Gommato	20	14	<i>Cx. pipiens</i>
27/07/04	MM068	50	1	Vectobac	1	50	Gommato	20	50	<i>Cx. pipiens, Oc. caspius</i>
27/07/04	FL033	300	1	Vectobac	0,5	300	Gommato	45	20	<i>Cx. pipiens</i>
27/07/04	FL044b	20	1	Vectobac	0,5	40	Gommato	20	10	<i>An. maculipennis, Cx. pipiens</i>

DATA TRATTAMENTO	CODICE FOCOLAIO	LUNGHEZZA (in metri)	LARGHEZZA (in metri)	PRODOTTO	CONC. % PRODOTTO	LITRI SOLUZIONE	MEZZO DA IMPIEGARE	MINUTI IMPIEGATI	LARVE PER LITRO	SPECIE
27/07/04	FL044c	15	8	Vectobac	0,5	100	Gommato	30	10	<i>An. maculipennis, Cx. pipiens</i>
27/07/04	TR098	120	160	Vectobac	0,5	400	Gommato	60	160	<i>Oc. caspius, Cx. pipiens, Ae. vexans</i>
27/07/04	TR057	360	1	Vectobac	0,5	400	Gommato	60	26	<i>An. maculipennis, Cx. pipiens</i>
27/07/04	TR040	100	40	Vectobac	0,5	200	Gommato	30	18	<i>Oc. caspius</i>
27/07/04	TR011	50	1	Vectobac	0,5	50	Gommato	20	16	<i>Cx. pipiens</i>
27/07/04	TR012	85	1	Vectobac	0,5	90	Gommato	20	28	<i>Cx. pipiens, Oc. caspius</i>
27/07/04	TR094	90	20	Vectobac	0,5	250	Gommato	45	10	<i>Oc. caspius</i>
27/07/04	TR004	550	1,5	Vectobac	0,5	400	Gommato	60	16	<i>Oc. caspius</i>
27/07/04	TR075	150	0,5	Vectobac	0,5	150	Gommato	30	30	<i>Cx. pipiens, Oc. caspius</i>
28/07/04	CA167	150	1	Vectobac	1	20	Gommato	35	20	<i>Cx. pipiens</i>
28/07/04	VL083	10	1	Vectobac	0,5	10	Gommato	25	50	<i>Cx. pipiens</i>
28/07/04	PC014	25	0,5	Vectobac	0,5	10	Gommato	25	30	<i>Cx. pipiens</i>
28/07/04	PC016	200	1	Vectobac	5	20	Gommato	30	50	<i>Cx. pipiens</i>
28/07/04	PC017	200	1	Vectobac	5	20	Gommato	25	20	<i>Cx. pipiens</i>
28/07/04	PC042	50	1	Vectobac	5	20	Gommato	20	10	<i>An. maculipennis</i>
28/07/04	PC018	300	1	Vectobac	0,5	30	Gommato	25	10	<i>Cx. pipiens</i>
28/07/04	TG010	300	1	Vectobac	6	50	Spallegg.	35	400	<i>Oc. caspius</i>
28/07/04	TG009	150	1	Vectobac	1	25	Spallegg.	35	10	<i>Cx. pipiens</i>
28/07/04	TG039	120	1	Vectobac	3	70	Gommato	90	20	<i>Oc. caspius</i>
28/07/04	OC044	550	1	Vectobac	1	20	Gommato	30	10	<i>Cx. pipiens</i>
28/07/04	OC185	700	1	Vectobac	1	50	Gommato	50	10	<i>Cx. pipiens</i>
28/07/04	OC184	400	1	Vectobac	3	60	Spallegg.	65	40	<i>An. maculipennis, Cx. pipiens, Oc. caspius</i>
28/07/04	OC066	300	1	Vectobac	1	45	Spallegg.	60	10	<i>Cx. pipiens, Oc. caspius</i>
28/07/04	CT051	350	1	Abacide	0,25	20	Gommato	30	20	<i>Cx. pipiens</i>
28/07/04	SA017	100	0,3	Vectobac	0,5	100	Gommato	30	12	<i>Cx. pipiens</i>
28/07/04	SA077	7	0,8	Vectobac	0,5	20	Gommato	20	28	<i>Cx. pipiens</i>
28/07/04	SO001	500	2	Vectobac	0,5	400	Gommato	60	18	<i>Cx. pipiens, An. maculipennis</i>
28/07/04	SO020	25	1	Vectobac	0,5	30	Gommato	20	16	<i>Cx. pipiens</i>
28/07/04	PS021	100	16	Vectobac	0,5	300	Gommato	45	10	<i>Cx. pipiens</i>
28/07/04	MC017	100	0,5	Vectobac	1	100	Gommato	30	40	<i>Cx. pipiens, An. maculipennis, Oc. caspius</i>
28/07/04	MC013	30	1	Vectobac	0,5	30	Gommato	20	30	<i>Cx. pipiens, An. maculipennis</i>
28/07/04	PN016	20	10	Vectobac	1	100	Gommato	30	50	<i>Cx. pipiens, An. maculipennis, Oc. caspius</i>
28/07/04	OT010	500	1	Vectobac	0,5	400	Gommato	60	15	<i>Cx. pipiens</i>
28/07/04	RO077	150	1	Vectobac	0,5	150	Gommato	30	25	<i>Cx. pipiens</i>
28/07/04	RO084	500	1	Vectobac	0,5	400	Gommato	60	30	<i>Cx. pipiens</i>
28/07/04	RO007	10	5	Vectobac	0,5	100	Gommato	30	10	<i>Cx. pipiens</i>
28/07/04	TR086	200	2	Vectobac	0,5	250	Gommato	40	50	<i>Cx. pipiens</i>
28/07/04	TR005a	20	0,5	Vectobac	0,5	20	Gommato	20	20	<i>Oc. caspius</i>
28/07/04	TR005b	100	0,5	Vectobac	0,5	100	Gommato	30	16	<i>Oc. caspius</i>
28/07/04	TR005c	100	35	Vectobac	0,5	250	Gommato	40	12	<i>Oc. caspius, An. maculipennis</i>
28/07/04	TR021	80	1	Vectobac	0,5	80	Gommato	20	12	<i>Cx. pipiens</i>
28/07/04	TR127	170	110	Vectobac	0,5	400	Gommato	60	64	<i>Oc. caspius</i>
28/07/04	CR003	6	3	Vectobac	0,5	20	Gommato	20	10	<i>Cx. pipiens</i>
28/07/04	CR012	50	0,5	Vectobac	2	50	Gommato	20	20	<i>Cx. pipiens</i>
28/07/04	CR019	4	1	Vectobac	5	20	Spallegg.	20	200	<i>Cx. pipiens</i>
28/07/04	CR022	8	0,5	Abacide	0,25	20	Spallegg.	20	20	<i>Cx. pipiens</i>
28/07/04	CR036a	4	4	Vectobac	0,5	20	Gommato	20	50	<i>Cx. pipiens</i>
28/07/04	CR036b	20	10	Vectobac	0,5	100	Gommato	30	40	<i>Cx. pipiens</i>
29/07/04	GR073b	500	1	Vectobac	0,5	60	Spallegg.	70	20	<i>Cx. pipiens</i>
29/07/04	GR028	100	1	Vectobac	0,5	20	Gommato	20	10	<i>Cx. pipiens</i>
29/07/04	GR075b	150	1	Vectobac	0,5	20	Gommato	60	40	<i>Oc. caspius</i>
29/07/04	GR009b	50	0,5	Vectobac	0,5	30	Gommato	15	4	<i>Oc. caspius</i>
29/07/04	GR095	70	0,5	Abacide	0,25	20	Gommato	20	100	<i>Oc. caspius</i>

DATA TRATTAMENTO	CODICE FOCOLAIO	LUNGHEZZA (in metri)	LARGHEZZA (in metri)	PRODOTTO	CONC. % PRODOTTO	LITRI SOLUZIONE	MEZZO DA IMPIEGARE	MINUTI IMPIEGATI	LARVE PER LITRO	SPECIE
29/07/04	GR096	200	2	Abacide	0,25	30	Spallegg.	60	100	<i>Oc. caspius</i>
29/07/04	GR060c	100	0,5	Vectobac	0,5	20	Spallegg.	30	8	<i>Cx. pipiens</i>
29/07/04	MR054b	500	2	Abacide	0,25	150	Gommato	60	50	<i>Cx. pipiens</i>
29/07/04	SS066	300	0,5	Abacide	0,25	60	Gommato	40	60	<i>Cx. pipiens</i>
29/07/04	SS079	4	1	Vectobac	1	10	Gommato	30	30	<i>Cx. pipiens</i>
29/07/04	SS086	20	20	Vectobac	0,5	30	Spallegg.	50	8	<i>Cx. pipiens</i>
29/07/04	CT023	1000	1	Abacide	0,25	100	Gommato	100	60	<i>Cx. pipiens</i>
29/07/04	CA379	150	1	Abacide	0,25	20	Spallegg.	30	400	<i>Cx. pipiens</i>
29/07/04	CA159	300	4	Vectobac	2	50	Gommato	35	200	<i>Cx. pipiens</i>
29/07/04	CA377	250	1	Vectobac	2	30	Gommato	30	50	<i>Cx. pipiens</i>
29/07/04	CA313	700	1	Vectobac	1	100	Gommato	60	100	<i>Cx. pipiens</i>
29/07/04	CA333b	150	0,5	Abacide	0,25	15	Spallegg.	45	20	<i>Cx. pipiens</i>
29/07/04	VL138	5	1	Vectobac	1	10	Gommato	15	50	<i>Cx. pipiens</i>
29/07/04	VL137	900	1	Vectobac	1	110	Gommato	120	20	<i>Cx. pipiens</i>
29/07/04	VL072	100	0,5	Vectobac	0,5	30	Gommato	40	50	<i>Cx. pipiens</i>
29/07/04	VL189	50	0,5	Vectobac	0,5	10	Gommato	20	10	<i>Cx. pipiens</i>
29/07/04	BG026b	400	50	Vectobac	1	100	Spallegg.	140	10	<i>Cx. pipiens</i>
29/07/04	BG028	300	5	Vectobac	1	20	Spallegg.	75	10	<i>Cx. pipiens</i>
29/07/04	BG031	200	50	Vectobac	2	60	Spallegg.	120	20	<i>Oc. caspius, Cx. pipiens</i>
29/07/04	MC007	50	1	Vectobac	1	50	Gommato	20	50	<i>An. maculipennis, Oc. caspius, Cx. pipiens</i>
29/07/04	MC045	100	1	Vectobac	1	100	Gommato	30	30	<i>Oc. caspius, Cx. pipiens</i>
29/07/04	MC034	70	1	Vectobac	1	70	Gommato	20	30	<i>Cx. pipiens, An. maculipennis</i>
29/07/04	MC032	50	1	Vectobac	1	50	Gommato	20	40	<i>Cx. pipiens, An. maculipennis</i>
29/07/04	MU012a	150	2	Vectobac	3	200	Gommato	45	60	<i>Cx. pipiens</i>
29/07/04	MU012b	400	2	Vectobac	3	400	Gommato	60	60	<i>Cx. pipiens</i>
29/07/04	MU012e	60	1	Vectobac	3	60	Gommato	20	80	<i>Cx. pipiens</i>
29/07/04	MU012g	250	2	Vectobac	3	300	Gommato	45	100	<i>Cx. pipiens</i>
29/07/04	MU032	5,5	1	Vectobac	3	20	Gommato	20	30	<i>Cx. pipiens</i>
29/07/04	TR092	500	0,5	Vectobac	0,5	400	Gommato	60	34	<i>Cx. pipiens, An. maculipennis</i>
29/07/04	TR066	75	1	Vectobac	0,5	80	Gommato	20	30	<i>Oc. caspius, Cx. modestus</i>
29/07/04	TR008	50	1,5	Vectobac	0,5	60	Gommato	20	18	<i>Cx. pipiens</i>
30/07/04	OC177c	100	1	Vectobac	3	30	Gommato	25	20	<i>Cx. pipiens, Oc. caspius</i>
30/07/04	OC210	200	1	Vectobac	3	20	Gommato	25	6	<i>Oc. caspius</i>
30/07/04	OC120	300	1	Vectobac	2	50	Gommato	30	20	<i>Cx. pipiens, Oc. caspius</i>
30/07/04	OC231	100	1	Vectobac	2	20	Gommato	25	6	<i>Cx. pipiens, Oc. caspius</i>
30/07/04	MR045	400	1	Vectobac	0,5	50	Gommato	40	8	<i>Cx. pipiens</i>
30/07/04	SS057b	3	2	Abacide	0,25	10	Gommato	15	8	<i>Cx. pipiens</i>
30/07/04	VL035	15	5	Vectobac	0,5	20	Gommato	30	10	<i>Cx. pipiens</i>
30/07/04	VL164	350	0,5	Vectobac	0,5	30	Gommato	30	20	<i>Cx. pipiens</i>
30/07/04	VL050	350	1	Vectobac	0,5	30	Gommato	30	100	<i>Cx. pipiens</i>
30/07/04	VL052	8	4	Vectobac	0,5	30	Gommato	25	30	<i>Oc. caspius</i>
30/07/04	VL059	300	0,5	Vectobac	1	30	Gommato	30	20	<i>Cx. pipiens</i>
30/07/04	SO020	25	1	Vectobac	0,5	30	Gommato	20	10	<i>Cx. pipiens, An. maculipennis</i>
30/07/04	SG040	20	10	Vectobac	0,5	100	Gommato	30	12	<i>An. maculipennis</i>
30/07/04	OZ094	100	1,5	Vectobac	0,5	40	Spallegg.	60	16	<i>Cx. pipiens</i>
30/07/04	OZ080a	70	0,4	Vectobac	0,5	80	Gommato	20	12	<i>Cx. pipiens</i>
30/07/04	OZ066	40	1	Vectobac	0,5	50	Gommato	20	18	<i>Cx. pipiens</i>
30/07/04	PS022a	700	1	Vectobac	0,5	400	Gommato	60	40	<i>Cx. pipiens</i>
30/07/04	PS091	30	3	Vectobac	0,5	100	Gommato	30	10	<i>Cx. pipiens</i>
30/07/04	MU012c	60	1,5	Vectobac	3	70	Gommato	20	20	<i>Cx. pipiens</i>
30/07/04	MU029	30	0,3	Abacide	0,25	20	Spallegg.	30	40	<i>Cx. pipiens</i>
30/07/04	MM004	20	10	Vectobac	1	150	Gommato	30	30	<i>An. maculipennis, Cx. pipiens, Oc. caspius</i>
30/07/04	MM024	30	1	Vectobac	1	40	Gommato	20	30	<i>An. maculipennis, Cx. pipiens</i>

DATA TRATTAMENTO	CODICE FOCOLAIO	LUNGHEZZA (in metri)	LARGHEZZA (in metri)	PRODOTTO	CONC. % PRODOTTO	LITRI SOLUZIONE	MEZZO DA IMPIEGARE	MINUTI IMPIEGATI	LARVE PER LITRO	SPECIE
30/07/04	CL010	40	2	Vectobac	1	80	Gommato	20	20	<i>An. Maculipennis, Cx. pipiens</i>
30/07/04	VG032b	300	1	Vectobac	0,5	300	Gommato	45	30	<i>Cx. pipiens</i>
30/07/04	VG001	1000	1	Vectobac	0,5	400	Gommato	60	20	<i>An. maculipennis, Cx. pipiens</i>
30/07/04	TR087	50	2	Vectobac	0,5	100	Gommato	30	8	<i>Oc. caspius, Cx. pipiens</i>
30/07/04	TR023	300	0,5	Vectobac	0,5	250	Gommato	45	20	<i>Cx. modestus</i>
30/07/04	TR027a	20	1,5	Vectobac	0,5	20	Gommato	20	12	<i>Cx. pipiens, An. maculipennis</i>
30/07/04	TR027b	400	1	Vectobac	0,5	400	Gommato	60	10	<i>Cx. pipiens</i>
31/07/04	OC243	500	1	Vectobac	3	50	Spallegg.	45	50	<i>Oc. caspius</i>
31/07/04	OC186c	200	1	Vectobac	5	25	Spallegg.	30	100	<i>Oc. caspius</i>
31/07/04	OC140a	250	1	Vectobac	5	30	Gommato	25	300	<i>Oc. caspius, Cx. pipiens</i>
31/07/04	OC186a	200	1	Vectobac	5	30	Gommato	25	100	<i>Oc. caspius, Cx. pipiens</i>
31/07/04	OC186b	250	1	Vectobac	5	30	Spallegg.	30	100	<i>Oc. caspius, Cx. pipiens</i>
31/07/04	OC137	300	1	Vectobac	2	50	Spallegg.	40	30	<i>Oc. caspius, Cx. pipiens</i>
31/07/04	OC139	100	1	Vectobac	1	20	Spallegg.	25	10	<i>Cx. pipiens</i>
31/07/04	OC136	400	1	Vectobac	1	50	Spallegg.	40	10	<i>Cx. pipiens</i>
31/07/04	OC138	200	1	Vectobac	5	50	Spallegg.	35	50	<i>Oc. caspius, Cx. pipiens</i>
31/07/04	OC135	100	1	Vectobac	5	20	Spallegg.	30	50	<i>Oc. caspius, Cx. pipiens</i>
31/07/04	OC132	200	1	Vectobac	2	30	Spallegg.	30	10	<i>Oc. caspius</i>
31/07/04	OC125	200	1	Vectobac	1	30	Spallegg.	40	10	<i>An. maculipennis, Cx. pipiens</i>
31/07/04	OC124a	150	0,8	Vectobac	1	20	Spallegg.	30	10	<i>An. maculipennis, Cx. pipiens</i>
31/07/04	OC124b	150	0,8	Vectobac	1	20	Spallegg.	30	10	<i>An. maculipennis, Cx. pipiens</i>
31/07/04	OC124c	150	1	Vectobac	1	20	Spallegg.	30	10	<i>An. maculipennis, Cx. pipiens</i>
31/07/04	OC133	150	0,8	Vectobac	5	50	Spallegg.	45	30	<i>Oc. caspius, Cx. pipiens</i>
31/07/04	OC134	100	0,8	Vectobac	5	20	Spallegg.	30	30	<i>Oc. caspius, Cx. pipiens</i>
31/07/04	OC164	450	0,8	Vectobac	5	40	Spallegg.	40	30	<i>Oc. caspius, Cx. pipiens</i>
31/07/04	CA277	200	1	Vectobac	1	25	Gommato	35	20	<i>Cx. pipiens</i>
31/07/04	CA303	50	1	Abacide	0,25	25	Spallegg.	30	100	<i>Cx. pipiens</i>
31/07/04	CT012	2000	1	Abacide	0,25	50	Gommato	160	60	<i>Cx. pipiens</i>
31/07/04	SS055	1500	1	Vectobac	0,5	100	Spallegg.	120	10	<i>Cx. pipiens</i>
31/07/04	MR054c	900	1	Abacide	0,25	100	Spallegg.	50	10	<i>Cx. pipiens</i>
31/07/04	SS015	450	1	Abacide	0,25	60	Spallegg.	35	10	<i>Cx. pipiens</i>
31/07/04	AN023	60	1	Vectobac	1	60	Gommato	20	30	<i>An. maculipennis, Cx. pipiens</i>
31/07/04	AN012	20	2	Vectobac	1	50	Gommato	20	10	<i>Cx. pipiens, Oc. caspius</i>
31/07/04	MC026	30	1	Vectobac	0,5	30	Gommato	20	20	<i>Cx. pipiens, Oc. caspius</i>
31/07/04	TR128	85	1	Vectobac	0,5	100	Gommato	30	6	<i>An. maculipennis, Oc. caspius</i>
31/07/04	TR129	60	1,5	Vectobac	0,5	70	Gommato	30	22	<i>Cx. pipiens, Oc. caspius</i>
31/07/04	TR119	200	1,5	Vectobac	0,5	250	Gommato	45	16	<i>Cx. pipiens</i>
31/07/04	TR034	300	1	Vectobac	0,5	300	Gommato	45	24	<i>Cx. pipiens</i>
31/07/04	OG003	3	2	Vectobac	5	20	Spallegg.	20	100	<i>Cx. pipiens</i>
31/07/04	OG006	5	1	Vectobac	5	20	Spallegg.	20	20	<i>Cx. pipiens</i>
31/07/04	OG043	4	1,5	Vectobac	1	20	Gommato	20	15	<i>An. maculipennis</i>
02/08/04	GB012	10	3	Vectobac	1	10	Gommato	20	20	<i>Cx. pipiens</i>
02/08/04	GB032	40	2	Vectobac	1	40	Gommato	20	10	<i>An. maculipennis</i>
02/08/04	GB086	25	1	Vectobac	1	30	Gommato	20	80	<i>An. maculipennis, Cx. pipiens</i>
02/08/04	GB095	10	0,5	Vectobac	1	10	Gommato	20	30	<i>Cx. pipiens</i>
02/08/04	GB082	80	1	Vectobac	1	80	Gommato	25	20	<i>Cx. pipiens</i>
02/08/04	GB101	30	0,5	Vectobac	1	30	Gommato	20	10	<i>An. maculipennis</i>
02/08/04	GB058	8	0,5	Vectobac	0,5	8	Gommato	20	20	<i>Cx. pipiens</i>
02/08/04	GB057	1,3	1,3	Vectobac	0,5	10	Gommato	20	60	<i>Cx. pipiens</i>
02/08/04	TR111	70	1	Vectobac	0,5	70	Gommato	25	32	<i>An. maculipennis, Cx. pipiens</i>
02/08/04	TR070	175	1	Vectobac	0,5	175	Gommato	35	50	<i>Cx. pipiens</i>

TRATTAMENTI ADULTICIDI

Nel mese di luglio sono stati portati a termine 52 interventi adulticidi su 55 richiesti in occasione di manifestazioni di pubblica rilevanza. La soluzione irrorata è costituita da Cipex 10E allo 0,5%, un piretroide a base di Cipermetrina.

La seguente tabella mostra i dati sintetici dei suddetti interventi.

DATA	COMUNE	SOLUZIONE (LITRI)	TEMPO (MINUTI)	METRI LINEARI
01/07	Pontestura	300	37	1476
02/07	Trino	650	115	2861
02/07	Camino	50	25	197
06/07	San Salvatore	100	20	215
06/07	Alfiano Natta	50	11	154
06/07	Vignale	100	16	148
09/07	Vignale	100	8	128
09/07	Ottiglio	25	5	116
09/07	Rosignano	50	10	161
10/07	Trino	350	65	2121
10/07	Ozzano	50	30	440
12/07	Alfiano Natta	200	35	355
13/07	San Salvatore	80	10	183
13/07	Vignale	100	16	150
15/07	Alfiano Natta	40	5	99
15/07	Camino	100	21	386
16/07	San Salvatore	100	10	317
16/07	Ticineto	240	45	1280
16/07	Occimiano	40	15	215
16/07	Ottiglio	25	20	142
16/07	Olivola	15	5	50
16/07	Vignale	25	15	81
16/07	Cella Monte	300	65	1492
17/07	Trino	140	25	1315
17/07	Ozzano	80	15	393
17/07	Alfiano Natta	60	7	179
19/07	Cella Monte	180	35	546
19/07	Camino	100	20	271
19/07	Ozzano	70	15	341
19/07	Vignale	30	15	134
22/07	Camino	120	24	396
23/07	Treville	60	7	333
23/07	Ottiglio	20	2	89
23/07	Moncalvo	20	6	182
23/07	Vignale	120	13	217
23/07	Giarole	180	13	342
24/07	San Salvatore	50	18	222
24/07	Cuccaro	50	12	107
24/07	Rosignano	30	10	166
24/07	Sala	70	20	368
24/07	Cerrina	160	50	1245
24/07	Trino	300	35	1257
24/07	Ozzano	100	10	328
24/07	Treville	40	15	284
26/07	Sala	100	15	305
26/07	Vignale	260	15	188
28/07	Ozzano	40	6	381
28/07	Moncalvo	80	8	182
28/07	Ottiglio	60	6	97
30/07	Moncalvo	160	11	395
30/07	Ottiglio	120	29	205
30/07	Vignale	160	19	135

MONITORAGGIO ZANZARE TIGRE

In nessuno dei 36 siti in cui le ovitrappole sono posizionate è stata riscontrata nel mese di luglio la presenza di *Aedes albopictus*.

SPERIMENTAZIONE

Il 29 luglio si è svolta una sperimentazione in risaia con l'impiego di un metodo messo a punto dai colleghi tedeschi del KABS. Da alcuni anni, infatti, nelle aree palustri della valle del Reno essi distribuiscono il B.t.i. conglobato in pellets di ghiaccio. Questa formulazione ha due proprietà che migliorano l'efficienza dei trattamenti aerei su aree densamente vegetate:

- 1) il pellet ha un peso sufficiente a penetrare la coltre vegetale;
- 2) giunto in acqua il pellet galleggia, si scioglie e rilascia il B.t.i. proprio laddove le larve di preferenza si nutrono.

La sperimentazione servirà a valutare l'applicabilità del metodo in risaia nel momento in cui il riso tende ad intercettare parte dei formulati liquidi, obbligando ad incrementare le dosi di prodotto distribuito a parità di superficie trattata.

Da una prima analisi non risultano danni a carico del riso e la mortalità larvale è significativa ad una dose relativamente bassa di B.t.i..

Su di un totale di circa 50 ettari di risaia, ubicati nel Comune di Occimiano, grazie alla disponibilità e collaborazione del locale consorzio irriguo, sono state effettuate 4 prove, due con diverse dosi di formulato ghiacciato e due con altrettante dosi di formulato liquido. La seguente tabella riassume dati e risultati.

	Prova	Mortalità complessiva
A	dose di formulato ghiacciato equivalente ad 1 litro ad ettaro di formulato liquido	55%
B	dose di formulato ghiacciato equivalente ad 1,5 litri ad ettaro di formulato liquido	86%
C	dose di 1,5 litri ad ettaro di formulato liquido	11%
D	normale dose di formulato liquido in uso in quel periodo (4,5 litri di puro ad ettaro)	97%

I risultati mostrano inequivocabilmente come il formulato ghiacciato abbia una mortalità superiore a quello liquido nel caso di equivalenza delle dosi. In questo periodo della stagione vegetativa del riso è infatti necessario utilizzare concentrazioni molto alte (9%) di formulato liquido (4,5 litri di puro ogni 50 di soluzione irrorata per ettaro) per ottenere buone mortalità.

Mortalità analoghe possono essere raggiunte con dosi assai minori di prodotto ghiacciato, con un notevole risparmio sui costi dello stesso.

Le difficoltà nascono invece sui costi operativi del trattamento. Innanzitutto, per sollevare la benna utilizzata per lo spandimento del ghiaccio occorre impiegare elicotteri più potenti e più costosi di quelli normalmente utilizzati per la distribuzione del prodotto liquido. Poi occorre tener conto dei costi di produzione e distribuzione del pellettato ghiacciato.

Anche la logistica risulta più complicata, sia per minor disponibilità di basi operative atte ad ospitare elicotteri di queste dimensioni, sia per la produzione, conservazione e distribuzione del prodotto.

Occorrerà quindi valutare attentamente vantaggi e svantaggi di questo nuovo metodo per poi eventualmente utilizzarlo a stagione avanzata al posto di quello utilizzato prima.

ANDAMENTO DELLE INFESTAZIONI

Dal punto di vista delle infestazioni culicidiche il mese di luglio appena conclusosi è stato migliore di quello degli ultimi anni anche se ha avuto alcuni aspetti meno positivi. Il forte abbattimento di *Ochlerotatus caspius* registratosi in maggio e giugno, non ha avuto un seguito dalla seconda settimana di luglio, pur rimanendo su valori decisamente più bassi di quelli dei due anni precedenti, e ci si è pertanto riattestati sui livelli del 1999. Come si è citato nel riassunto iniziale, un'altra specie si è rivelata problematica in luglio, almeno nei territori di pianura e di prima collina: *Culex modestus*. Per tale ragione il genere cui appartiene ha subito un piccolo incremento rispetto allo scorso anno, senza peraltro arrivare ai livelli antecedenti il 2001.

Le seguenti tabelle illustrano i dati delle catture di zanzare adulte effettuate lo scorso mese nelle 39 trappole posizionate settimanalmente nel comprensorio.

<i>Ochlerotatus caspius</i>	6/7	13/7	20/7	27/7
Alfiano Natta	19	79	14	9
Borgo S. Martino	46	127	199	20
Camagna	134	84	90	210
Casale (Baraccone)	32	121	220	60
Casale (Popolo)	13	124	110	142
Casale (S. Anna)	84	127	351	184
Castelletto M.to	371	58	41	253
Cereseto	34	7	18	31
Cerrina	108	313	87	446
Coniolo	381	87	59	116
Cuccaro	29	231	28	19
Frassinello	161	508	147	270
Frassineto Po	53	476	379	45
Gabiano	122	61	85	270
Giarole	1	54	234	20
Lu	54	55	34	116
Mirabello	164	243	255	378
Mombello	345	731	165	263
Moncalvo	150	288	121	275
Moncestino	15	45	21	155
Murisengo	53	170	101	128
Occimiano	85	198	78	252
Odalengo Grande	12	46	71	123
Ottiglio	127	206	56	186
Ozzano	61	27	68	7
Pecetto di Valenza	40	79	124	120
Pontestura	136	239	213	70
Rosignano	29	86	240	28
S. Salvatore	200	107	15	240
San Giorgio	44	17	67	55
Solonghella	346	876	1381	548
Terruggia	21	529	263	210
Ticineto	20	5	58	10
Trino (Due Sture)	138	212	218	860
Trino (Lucedio)	361	515	313	565
Trino (SATIL)	218	71	86	255
Valenza	220	60	390	20
Vignale	111	337	138	139
Villadeati	56	127	21	33

	<i>Culex modestus</i>				<i>Culex pipiens</i>			
	6/7	13/7	20/7	27/7	6/7	13/7	20/7	27/7
Alfiano Natta	14	12		11	9	7	3	2
Borgo S. Martino	12	325	1452	30	71	143	184	140
Camagna		1	3	81	19	41	9	39
Casale (Baraccone)	2	25	20	10	51	244	243	180
Casale (Popolo)		36	153	5		312	39	29
Casale (S. Anna)		14	17	13	6	23	59	34
Castelletto M.to		1	4	6	59	67	31	37
Cereseto		2	8			20	11	20
Cerrina	28	4	1	102	13	266	44	125
Coniolo	12	165	177	86		179	249	72
Cuccaro		10	9	21	13	98	8	3
Frassinello				19	28	22	7	35
Frassineto Po		223	124	4	248	347	173	170
Gabiano	3	1		4	44	69	36	97
Giarole	2	42	998	10	81	204	36	90
Lu	40	2	2		183	128		68
Mirabello	6	278	276	144	284	671	562	1422
Mombello	3	6		6	67	63	27	131
Moncalvo	1	5		218	9	9	3	767
Moncestino	4	45		138	3	72	12	430
Murisengo	3	3	3	9	2	41	8	93
Occimiano	2	15	30	32	15	93	43	425
Odalengo Grande	2	25	11	22		33	15	15
Ottiglio		13	1	27	9	47	4	29
Ozzano		7	21		12	28	62	15
Pecetto di Valenza	13	3			8	12	3	30
Pontestura		199	2210	60	2	183	102	82
Rosignano	2	13	16	7	9	102	45	13
S. Salvatore	12/1			89	198	69	38	111
San Giorgio		7	15		2	30	138	14
Solonghello	8	42	2	17	10	41	33	192
Terruggia		42	164	53	3	120	140	161
Ticineto	5		21	10	148	3	124	200
Trino (Due Sture)	11	473	349	1095		232	697	362
Trino (Lucedio)		231	600	85	32	142	97	73
Trino (SATIL)	2	41	290	120	10	72	230	20
Valenza		15	2		6	13	5	22
Vignale	4	2			15	30	121	16
Villadeati		2		2	8	3	1	39

Queste ultime tabelle mostrano i confronti tra le ultime 6 stagioni, espresse come percentuale di aumento (dati positivi) o di diminuzione (dati negativi) sulle medie delle trappole suddivise tra tipologie territoriali (collina e pianura).

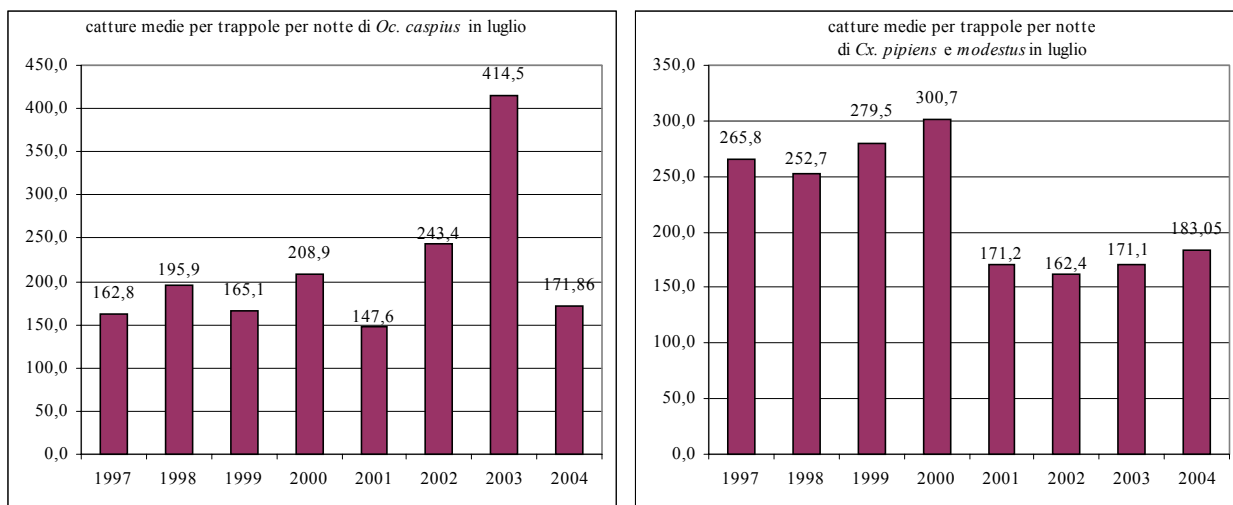
SETTIMANA:	<i>OCHLEROTATUS</i>			<i>CULEX</i>		
I di luglio	COLLINA	PIANURA	TOTALE	COLLINA	PIANURA	TOTALE
confronto 2004/1997	-21	83	10	-82	-78	-80
confronto 2004/1998	-30	-56	-46	-68	-83	-81
confronto 2004/1999	-37	-57	-49	-64	-90	-88
confronto 2004/2000	-44	-63	-56	-59	-89	-85
confronto 2004/2001	-2	-62	-46	-17	-79	-73
confronto 2004/2002	-36	-69	-58	154	-81	-74
confronto 2004/2003	12	-70	-53	240	-28	4
confronto 2004/media '97-'03	-28	-64	-52	-40	-84	-79

SETTIMANA:	<i>OCHLEROTATUS</i>			<i>CULEX</i>		
II di luglio	COLLINA	PIANURA	TOTALE	COLLINA	PIANURA	TOTALE
confronto 2004/1997	27	120	52	-51	-29	-36
confronto 2004/1998	100	-28	19	-12	29	15
confronto 2004/1999	56	2	30	-50	-30	-36
confronto 2004/2000	520	-0	107	15	-44	-38
confronto 2004/2001	257	98	174	77	20	27
confronto 2004/2002	22	-28	-3	132	54	63
confronto 2004/2003	-62	-81	-72	80	-29	-20
confronto 2004/media '97-'03	19	-43	-16	8	-13	-10

SETTIMANA:	<i>OCHLEROTATUS</i>			<i>CULEX</i>		
III di luglio	COLLINA	PIANURA	TOTALE	COLLINA	PIANURA	TOTALE
confronto 2004/1997	-42	59	-13	-79	58	3
confronto 2004/1998	-21	25	-2	-74	22	-8
confronto 2004/1999	52	99	73	-73	65	15
confronto 2004/2000	-50	-26	-40	-70	16	-8
confronto 2004/2001	1	14	7	-35	179	117
confronto 2004/2002	-24	-8	-16	-38	43	27
confronto 2004/2003	-37	-60	-52	8	22	18
confronto 2004/media '97-'03	-23	-16	-20	-60	44	17

SETTIMANA:	<i>OCHLEROTATUS</i>			<i>CULEX</i>		
IV di luglio	COLLINA	PIANURA	TOTALE	COLLINA	PIANURA	TOTALE
confronto 2004/1997	-35	59	-8	-20	-11	-15
confronto 2004/1998	-9	-8	-9	11	-34	-23
confronto 2004/1999	-8	64	17	3	31	18
confronto 2004/2000	-5	34	11	0	-22	-17
confronto 2004/2001	105	15	47	-13	5	-3
confronto 2004/2002	-19	-35	-28	244	40	75
confronto 2004/2003	-49	-8	-34	77	12	27
confronto 2004/media '97-'03	-13	1	-7	23	-2	4

I seguenti grafici mostrano il numero medio di catture nei mesi di luglio dal 1997 ad oggi.



L'ultimo grafico, infine, mostra il confronto tra gli andamenti delle catture di *Oc. caspius* negli ultimi 6 anni, dove spicca l'anomalia del 2003. Come si può vedere, nonostante l'incremento di inizio luglio, il 2004 resta complessivamente il migliore della serie.

